

図書館年報

令和7年度実績



北名古屋市図書館

目 次

1. 図書館のあゆみ	1
2. 施設の概要	5
3. 組 織	7
4. 利用案内	8
5. コンピュータシステム	9
6. 図書館資料	10
7. 登 録 者	13
8. 利用統計	15
9. 施設利用状況	16
10. 行事実績	16
11. よく読まれた本	18
12. よく予約された本	18
13. 図書館サービス実績	19

1 図書館のあゆみ

年 月	師 勝 町 図 書 館	西 春 町 図 書 館	
昭和 61 年 12 月	第 2 次師勝町総合計画、第四次実施計画	総合計画策定、住民意識調査実施	
62 年 6 月			
7 月	図書館及び歴史民俗資料館建設調査委員会発足		
11 月	建設調査委員会より町長へ建設基本計画提言書の提出		
63 年 3 月	図書館及び歴史民俗資料館建設計画書策定		
6 月	設計競技により設計業者決定		第 3 次西春町総合計画草案
7 月	図書館資料選定委員会発足		
9 月	図書購入業者・マーク業者決定		
10 月	建設業者決定、建設工事着工、起工式、コンピュータ業者決定		
平成元年 4 月			
8 月			複合文化施設の建設計画 文化的施設調査委員会発足
11 月	定礎式	第 3 次西春町総合計画基本構想議決 建設用地確保(借地)、基本設計競技により設計業者決定	
12 月	建設工事完了		
2 年 1 月	竣工修祓式		
3 月	開館式	マーク業者決定	
4 月	図書館開館及び公民館図書室の貸出業務終了 開館時間午前9時から午後5時まで 公民館図書室の資料約1,000冊を図書館に保管転換		
5 月			
7 月	夏期開館時間延長実施		
8 月	(7・8・9月 午前9時から午後6時まで)		建設業者決定 図書館用図書納入業者決定(書店組合)
9 月			起工式 建設工事着工
10 月			図書館資料選定委員会発足
11 月			コンピュータ業者決定
3 年 7 月	CDの貸出開始		定礎式、建設工事完了、図書館用家具備品納入 図書館の設置及び管理に関する条例及び規則制定、図書搬入、電子計算機器搬入
4 年 2 月	「平成3年度愛知県快適空間賞」受賞		
3 月			
4 月	障害者郵送貸出開始		
5 月	愛知県図書館オンラインシステム設置 新書・文庫・大活字本コーナー・児童用雑誌架設置		
6 月		竣工式(西春町文化勤労会館)	

年 月	師 勝 町 図 書 館	西 春 町 図 書 館
4年 7月		開館
9月	コミックの貸出開始	開館時間 午前10時から午後6時まで、水曜・金曜日は午前10時から午後9時まで
5年 4月	新書・文庫コーナー増設	
10月	貸出資料点数を5点から7点に変更 カセットブックの貸出開始	
6年 4月	「毎月のおすすめ本」コーナー設置	
7月		愛知県図書館とのオンライン接続開始
10月	図書館入館者100万人達成	名鉄犬山線西春駅にブックポスト設置 マンガコーナー設置貸出開始
7年 4月	コンピュータシステムの切替 大型豪華本の貸出開始	貸出点数を5点から7点に変更
7月	ビデオテープの貸出開始 視聴覚資料の貸出期間を1週間に変更	
8月		貸出点数が50万点を超える
10月	視聴覚ライブラリーの貸出開始	
8年 4月	祝日開館の一部実施	複写料金を1枚20円から10円に変更
11月	図書館資料のリサイクルフェア開始	
9年 2月	広域貸出の実施	ビデオテープの館外貸出開始
3月		館外利用者資格の拡大
4月	コンピュータ端末切替(利用者端末1台増設) 図書資料のオンライン発注開始	第3日曜日の開館
5月	視聴覚コーナー機器の取替	
10月		館外貸出利用者数が25万人を超える
10年 2月		貸出点数が100万点を超える
5月	図書館入館者200万人達成	西春町役場内にブックポスト設置
11月	愛知県図書館オンラインシステム切替	愛知県図書館オンラインシステム変更
11年 3月		貸出点数が150万点を超える
12年 4月	機構改革により文化課所管	
8月	図書館だより発行	
13年 2月	レファレンス室に「師勝に関する資料コーナー」を設置	
6月		土曜・日曜・祝日の開館時間を午前10時から午前9時30分に変更
7月	図書館入館者300万人達成	カラーコピーサービスの開始 子ども放送局開局
14年 1月	利用者用コピー機料金を20円から10円に変更	
3月	お話コーナーに乳幼児向け絵本を排架	貸出点数が200万点を超える
4月	親と子のこころの広場開始(4か月児健診時) 子ども放送局放映開始・子ども司書体験	館外貸出利用者数が50万人を超える
15年 3月	コンピュータをオフコンからパソコンへ	インターネット蔵書検索開始
4月	週刊誌の貸出期間を2週間から1週間へ	

年 月	師 勝 町 図 書 館	西 春 町 図 書 館
15年 8月		ブックスタート開始
9月	学校巡回図書開始	
16年 4月	休館日の変更（第3日曜日・月曜日の祝日を開館）	貸出点数が250万点を超える
6月	図書館入館者400万人達成	
10月	インターネット蔵書検索開始	
年 月	北 名 古 屋 市 図 書 館	
18年 3月	西春町、師勝町合併「北名古屋市西図書館」、「北名古屋市東図書館」と名称変更 利用方法の一部変更(図書利用券の有効期限設定、予約・リクエストの冊数制限等)	
6月	貸出点数が300万点を超える【西図書館】	
8月	利用者用コピー機をコイン式のカラーコピー機に変更(カラーコピー1枚50円)	
12月	東図書館入館者500万人達成	
19年 4月	開館時間の変更(平日は午前9時から午後7時まで、土曜・日曜日・祝日は午前9時から午後5時まで)【東図書館】	
	開館時間の変更(平日は午前9時から午後7時まで、ただし、水曜・金曜日は午後9時まで、土曜・日曜日・祝日は午前9時から午後5時まで)	
	休館日の変更(月曜日が祝日の場合、その直後の平日を休館日とする)【西図書館】	
21年 2月	コンピュータ業者変更、電算機器の更新により東・西図書館のシステムを統合 図書利用券を東・西図書館共通のリライトカードに変更 貸出資料点数を7点から、東・西図書館合わせて10点に変更 DVDの貸出開始【東図書館】 視聴覚資料の貸出点数の変更(CD・カセット5点以内、ビデオ・DVD2点以内) 図書館ホームページから資料の予約が可能となる	
9月	東図書館入館者600万人達成	
10月	西図書館入館者300万人達成	
23年 11月	雑誌スポンサー制度導入	
24年 1月	名古屋芸術大学附属図書館と利用者の相互利用に関する協定を締結	
10月	開館時間の変更(平日は午前9時から午後7時まで、土曜・日曜日・祝日は午前9時から午後5時まで)【西図書館】	
25年 6月	西図書館学習室開設	
27年 4月	東・西図書館で、子ども読書の日記念事業「図書館は玉手箱！」を開催 読書通帳を製作し、東・西図書館で随時配布	
30年 12月	図書消毒機導入【東図書館】	
令和元年 12月	図書館システム・電算機器更新【東・西図書館】	
2年 2月	陶壁改修工事のため臨時窓口開設【東図書館】・在架予約サービス開始 新型コロナウイルス感染症拡大防止のため休館【西図書館】	
3月	新型コロナウイルス感染症拡大防止のため休館【東図書館】	
4月	休館日・開館時間等一部制限を設け開館【東・西図書館】	
6月	視聴覚資料・雑誌の貸出期間を1週間から2週間に変更	
3年 9月	西図書館閉館	
10月	西図書館を統合し、「北名古屋市東図書館」を「北名古屋市図書館」に名称変更 名古屋芸術大学アートスクエア(北名古屋市文化勤労会館)1階受付に予約本受取窓口(サービスポイント)を設置	

年 月		北 名 古 屋 市 図 書 館
5 年	3 月	新型コロナウイルス感染症対策による一部利用制限の解除
	4 月	お話コーナーで、おはなし会等「どよう日の図書館」を開催
	12 月	ブックスタートに代わる事業として、お話コーナーに赤ちゃん向け絵本棚「0歳文庫」を設置
6 年	5 月	学校巡回図書「コレ読！30」開始
	6 月	持込パソコン席（旧視聴覚コーナー）と飲食スペースを「ココ ^{マル} コーナー」として設置
7 年	4 月	ティーンズ向け「コレ読！TEENS」コーナー設置 ブックカートを5台導入
	12 月	図書館システム・電算機器更新
		学習室をサイレントルームと持込パソコンルームに変更し、座席予約システムを導入
		セルフ貸出機を1台設置
	図書館カードをリライトカードからバーコード式に変更	
	スマホ図書館カードを導入	

2 施設の概要

(1) 図書館

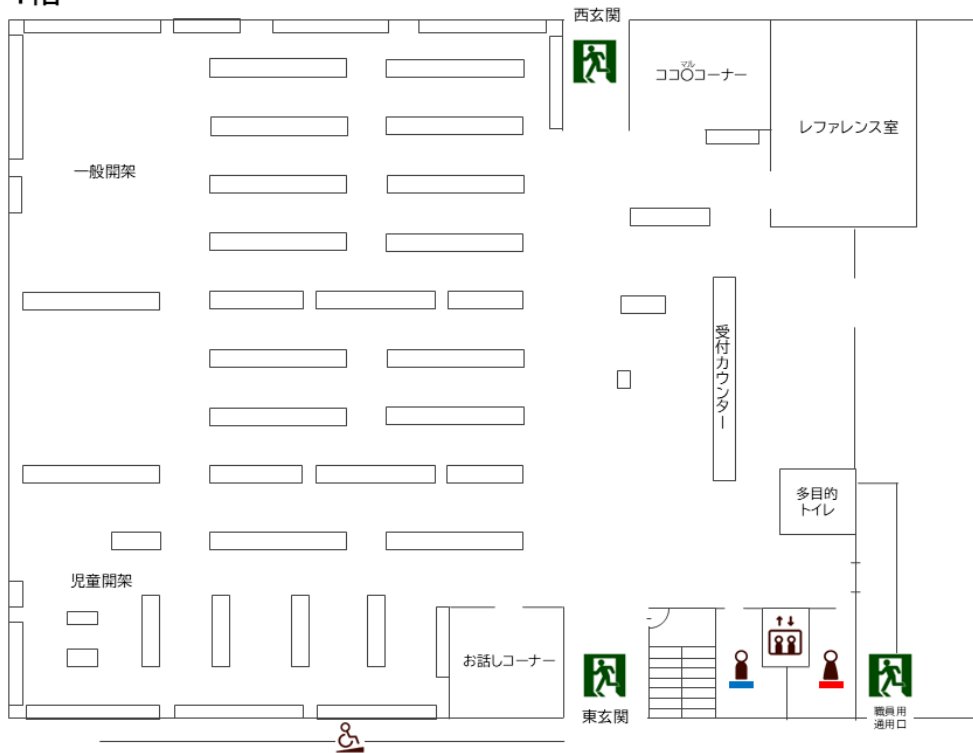
ア 名称	北名古屋図書館・北名古屋歴史民俗資料館
イ 住所	愛知県北名古屋市熊之庄御榊53番地
ウ 敷地面積	2,808㎡
エ 構造	鉄筋コンクリート造 地下1階地上3階
オ 建築面積	1,647.89㎡
カ 延床面積	5,807.91㎡ (図書館 2,889.19㎡、資料館 1,155.32㎡、その他 1,763.40㎡)

区 分		収 容 能 力		面 積 (㎡)
地階	車 庫	47台		1,232.90
	機械室等			246.99
1階	一般開架室	55,000冊	36席	400.32
	児童開架室	25,000冊	38席	234.61
	レファレンス室	7,000冊	18席	112.41
	お話コーナー	3,000冊		32.59
	持込パソコン席		6席	48.63
	ブラウジングコーナー	雑誌 124誌	18席	29.56
		新聞 20紙		
	受付カウンター			60.79
	事務室			98.54
	電算室(前室含む)			24.52
	印刷室			12.86
	BM作業室			32.85
	BM車庫			74.82
	ホ ー ル			127.36
廊下、トイレ等			258.03	
2階	サイレントルーム		48席	155.09
	持込パソコンルーム		24席	
	視聴覚室		137席	161.14
	閉架書庫	110,000冊		339.36
	フィルム保管庫	CD:5,000枚 LD:500枚 VT:900本 16mm:600巻		18.73
	効果室			25.29
	制作取材室			60.46
	会議室1		30名	93.79
	和 室			61.63
	廊下、トイレ等			425.81
	(教育支援センター)			132.60
3階	歴史民俗資料館			1,155.32
塔屋				97.90
自 転 車 置 場		137台		53.01

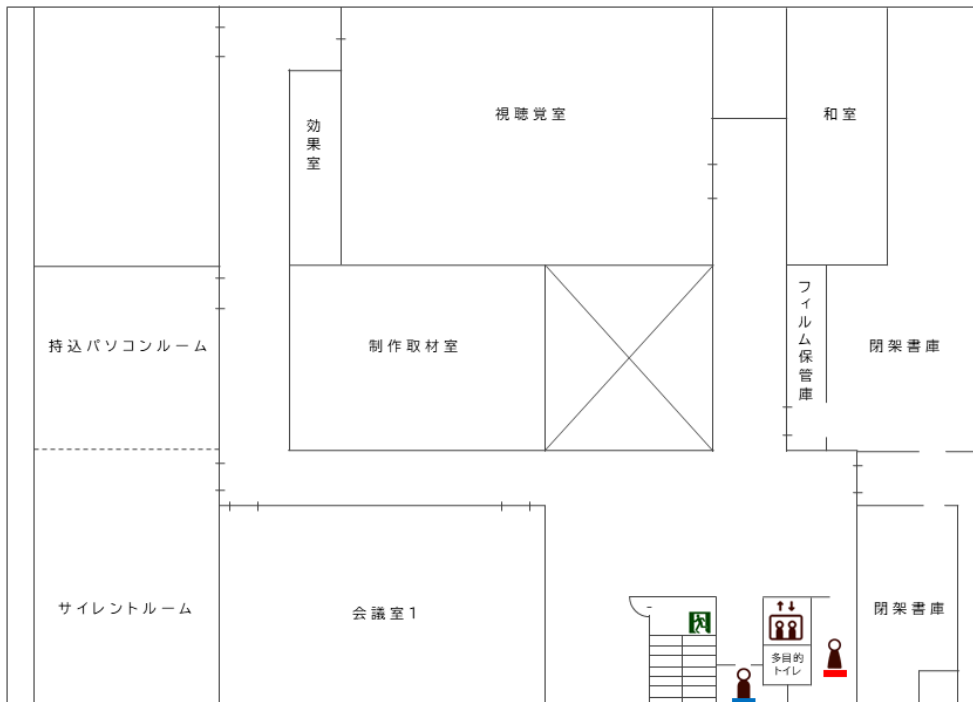
キ 建設費用	1,387,200千円
設計監理費	27,200千円
工事費	1,360,000千円
ク 開館日	平成2年4月1日

ケ 平面図

1階



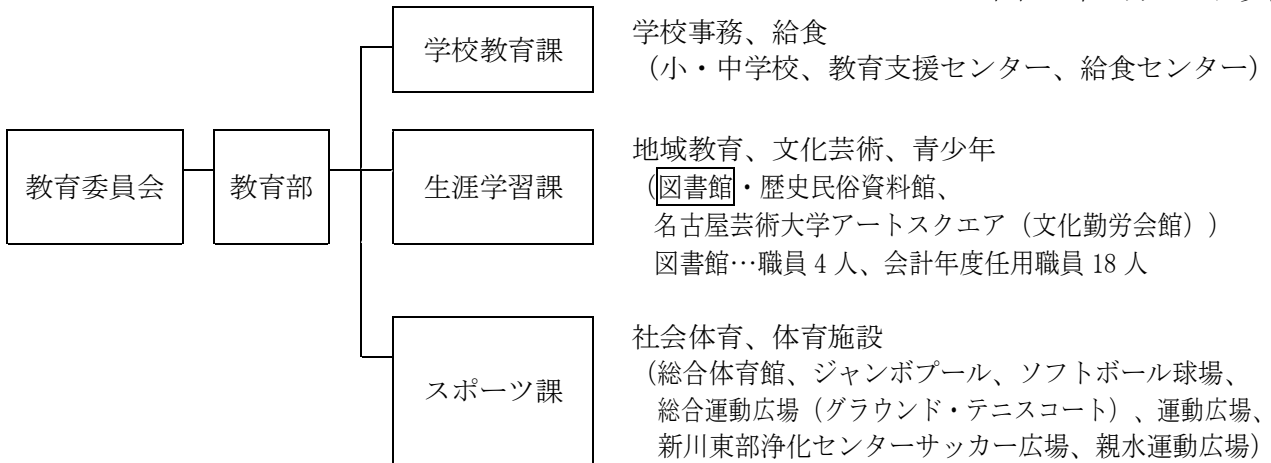
2階



3 組織

(1) 教育委員会事務局組織

令和8年3月31日現在



(2) 図書館協議会

委員数7名(令和8年3月31日現在)

役職	選出区分	氏名	備考
会長	社会教育関係者	篠田 みき子	朗読クラブ いっぽ 会長
副会長	学校教育関係者	赤塚 護	師勝西小学校 校長
委員	社会教育関係者	小島 廣子	おはなしグループ コキュポット 会長
〃	家庭教育の向上に資する活動を行う者	伊藤 彩子	市立保育園保護者会連絡協議会 会長
〃	家庭教育の向上に資する活動を行う者	木下 歩美	師勝はなの樹幼稚園父母の会 代表
〃	家庭教育の向上に資する活動を行う者	中田 るり子	NPO法人次世代健全育成サポートあひるっこ 代表
〃	学識経験のある者	川村 大介	学校法人 名古屋自由学院 理事長

(3) 令和7年度予算

歳出総額に占める図書館関係費

(単位：千円)

北名古屋市予算	34,500,000	100.0%			
教育費	3,742,833	10.8%	100.0%		
社会教育費	407,053	1.2%	10.9%	100.0%	
図書館費	114,703	0.3%	3.1%	28.2%	100.0%
資料購入費	12,691	0.0%	0.3%	3.1%	11.1%

4 利用案内

- (1) 開館時間 火曜日から金曜日 午前9時から午後7時まで
土曜日・日曜日・祝日 午前9時から午後5時まで
- (2) 休館日 月曜日（祝日の場合はその直後の平日）
館内整理日（月末日：ただし、土・日・月曜日の場合はその直後の祝日又は休館日でない日）
年末年始（12月28日～1月4日）
特別整理期間（10日以内）
- (3) 館外利用
- ア 個人貸出 利用者は、市内在住・在勤・在学及び隣接市区町に在住の方に限ります。
（隣接市区町は、名古屋市北区・西区・小牧市・岩倉市・一宮市・清須市・西春日井郡豊山町です。）
図書・視聴覚資料を合わせて一人10点以内（うち、CDは5点以内、ビデオ・DVDは2点以内）
貸出期間は15日以内です。
- イ 団体貸出 貸出冊数1団体50点以内、貸出期間は1か月以内です。
- ウ 特別貸出 郷土行政資料等の貸出禁止資料は、館長が特に必要と認める場合に貸出をします。
- エ 郵送貸出 図書館への来館が困難な方で、身体障害者手帳1級から3級、精神障害者保健福祉手帳1級及び療育手帳A判定の所持者の方を対象に無料で郵送貸出します。
- (4) 資料の予約 希望する資料がないときは、予約・リクエストをすると返却されたり、購入したときに連絡します。（市内在住・在勤・在学の方に限り、予約・リクエスト合わせて5点までです。）
- (5) Web-OPAC 当館の所蔵している資料をインターネットで検索、予約ができます。
- (6) 相互貸借 当館で所蔵していない本も、利用者の求めに応じ愛知県図書館をはじめ県内の他の図書館等から借用し提供します。
- (7) 国立国会図書館 国立国会図書館の蔵書がインターネットで検索でき、取り寄せもできます。
- (8) レファレンス 調べものなどで、わからないことがあるときに、資料探しのお手伝いをします。
- (9) コピーサービス 備え付けの複写機で図書館所蔵資料を白黒1枚10円、カラー1枚50円で複写できます。
- (10) 名古屋芸術大学図書館との相互利用 市内在住（高校生以上）の方で、市図書館の図書利用券をお持ちの方は、大学図書館を利用することができます。

5 コンピュータシステム

(1) システム仕様

パッケージ名称	ELCIELO (京セラコミュニケーションシステム)	
機種名	HP ProLiant DL20 Gen11 (サーバー)	
導入年月	令和7年12月更新	
サーバー	データベースサーバー 1台 アプリケーションサーバー 1台 ウェブサーバー 1台	
デスクトップパソコン	図書館	予約本受取窓口 (サービスポイント)
	業務用端末	7台
	業務用インターネット閲覧端末	1台
	利用者蔵書検索端末(OPAC)	2台
	座席予約端末	1台
セルフ貸出端末	1台	業務用端末 1台 利用者蔵書検索端末(OPAC) 1台
プリンター	サーマルレシートプリンター	11台
	レーザープリンター	2台
	インクジェットカラープリンター	2台
その他	NAS (ネットワークHDD)	1台
	ハンディターミナル	2台
	サーマルレシートプリンター	2台

(2) 電算業務内容

閲覧管理	貸出処理	検索	全文検索	利用者サービス	OPAC(WEB・携帯・館内タッチパネル)
	返却処理	処理	典拠検索		検索・予約受付
	予約処理	統計	分類検索		所蔵一覧
	利用者登録	システム管理	同義語検索		お知らせ
	移送処理	管理	蔵書統計		イベント情報など表示
	レファレンス登録	処理	利用者統計		利用状況照会(貸出・予約等)
	座席管理(オプション)	管理	貸出統計		新着案内
図書管理	選書管理	システム管理	ベストリーダー等		ベストリーダー・ベストオーダー
	発注管理	システム管理	スタッフ登録		おすすめ本
	オンライン発注	システム管理	お知らせ登録		雑誌タイトル一覧
	受入管理	システム管理	閲覧規則設定	今度読みたい本	
	排架処理	システム管理	閲覧メッセージ設定	メール配信サービス(予約確保の案内等)	
	相互貸借資料管理	システム管理	図書館登録	英語版OPAC	
	蔵書目録	システム管理	休館日設定	座席予約	
	新継続マスタ管理	システム管理	書誌登録	セルフ貸出	
雑誌管理	TOOL i連携(オプション)	マスタ処理	受入先登録		
	マスタ管理	マスタ処理	カテゴリ登録		
	購読契約登録	マスタ処理	住所登録		
	カレント管理	マスタ処理	棚登録		
	マスタ管理リスト	マスタ処理	分類登録		
	購読管理リスト	マスタ処理	同義語登録		
	未着リスト	マスタ処理			

6 図書館資料

(1) 図書資料・視聴覚資料

区 分	令和6 年度末	令和7年4月～令和8年3月					令和7年度末		
		受 入 数				除 籍 (修理不能・ 不用等)	資料数	構成比 (%)	
		購 入	寄 贈	その他 (弁償等)	合 計				
図 書 資 料		単位：冊							
一 般 書	0 総 記	2,678	81	5	1	87	0	2,765	1.4
	1 哲 学	3,989	86	4	0	90	△12	4,067	2.0
	2 歴 史	11,999	328	9	5	342	△174	12,167	6.2
	3 社会科学	14,317	434	22	1	457	△60	14,714	7.4
	4 自然科学	7,480	205	7	1	213	△460	7,233	3.7
	5 技術工学工業	11,166	259	7	1	267	△70	11,363	5.8
	6 産 業	4,104	112	6	0	118	△18	4,204	2.1
	7 芸 術	12,272	295	4	0	299	△10	12,561	6.4
	8 言 語	1,694	47	0	0	47	△5	1,736	0.9
	9 文 学	43,302	1,586	103	14	1,703	△102	44,903	22.8
	L 大活字本	889	24	0	0	24	0	913	0.4
	B 大型豪華本	546	0	0	0	0	0	546	0.3
	R 参考図書	3,972	56	5	0	61	△62	3,971	2.0
小 計	118,408	3,513	172	23	3,708	△973	121,143	61.4	
児 童 書	65,512	2,718	373	11	3,102	△272	68,342	34.7	
郷土行政資料	7,061	2	177	0	179	0	7,240	3.7	
点 字 図 書	363	0	36	0	36	0	399	0.2	
小 計	72,936	2,720	586	11	3,317	△272	75,981	38.6	
合 計	191,344	6,233	758	34	7,025	△1,245	197,124	100.0	
視 聴 覚 資 料		単位：点							
C D	7,149	95	0	0	95	△116	7,128	86.2	
ビデオテープ	57	0	0	0	0	0	57	0.7	
D V D	963	23	1	0	24	△10	977	11.8	
小 計	8,169	118	1	0	119	△126	8,162	98.7	
郷 土 行 政	106	0	0	0	0	0	106	1.3	
合 計	8,275	118	1	0	119	△126	8,268	100.0	
総 合 計	199,619	6,351	759	34	7,144	△1,371	205,392	-	

(2) 逐次刊行物（令和8年3月末刊行分）

ア 雑誌（78誌）

◆ 女性（7誌）

1	O g g i	2	クロワッサン	3	K E L L Y
4	日経ウーマン	5	婦人公論	6	婦人之友
7	L E E				

◆ 家庭（10誌）

1	明日の友	2	栄養と料理	3	オレンジページ
4	NHKきょうの健康	5	NHKきょうの料理	6	暮らしの手帖
7	健康365（寄贈）	8	NHKすてきにハンドメイド	9	ゆうゆう
10	レタスクラブ				

◆ 総合・文芸（11誌）

1	サライ	2	短歌研究	3	ダ・ヴィンチ
4	中央公論	5	俳句	6	ハヤカワミステリマガジン
7	ひばり野（寄贈）	8	プレジデント	9	文藝春秋
10	麦笛（寄贈）	11	月刊 MOE		

◆ 大衆（2誌）

1	日経トレンディ	2	モノ・マガジン
---	---------	---	---------

◆ 趣味（19誌）

1	カーサ ブルータス	2	キネマ旬報	3	芸術新潮
4	航空ファン	5	この本読んで！	6	月刊ゴルフダイジェスト
7	月刊碁ワールド	8	CYCLE SPORTS	9	NHK趣味の園芸
10	JTB時刻表	11	将棋世界	12	Sports Graphic Number
13	相撲	14	旅の手帖	15	鉄道ファン
16	B E - P A L	17	Motor Magazine	18	山と溪谷
19	ランナーズ				

◆ 児童（8誌）

1	月刊 かがくのとも	2	こどものとも	3	こどものとも年少版
4	こどものとも年中向き	5	こどものとも0.1.2	6	子供の科学
7	ジュニアエラ	8	幼稚園		

◆ 専門（14誌）

1	会社四季報	2	現代の図書館	3	こどもとしょかん
4	子どもの本棚	5	ターザン	6	ダイヤモンドZAI
7	図書館雑誌	8	国立国会図書館月報（寄贈）	9	本郷（寄贈）
10	NATIONAL GEOGRAPHIC	11	日経PC21	12	Newton
13	MAMOR（寄贈）	14	宇宙のとびら（寄贈）		

◆ 週刊誌（7誌）

1	AERA	2	a n ・ a n	3	サンデー毎日
4	週刊 新潮	5	週刊 東洋経済	6	女性セブン
7	Newsweek（日本版）				

イ 新聞（14紙）

1	*中日新聞：尾張版	2	*朝日新聞	3	毎日新聞
4	読売新聞	5	日本経済新聞	6	中部経済新聞
7	日本証券新聞	8	日刊工業新聞	9	中日スポーツ
10	朝日小学生新聞	11	瓦版 はせ川（寄贈）	12	公明新聞（寄贈）
13	しんぶん赤旗（寄贈）	14	聖教新聞（寄贈）		

※ *印は永年保存(昭和59年7月から所蔵 中日新聞は昭和59年9月欠号)。その他は1年保存。

ウ 官・公報

1	愛知県公報	2	官報
---	-------	---	----

※ 1年保存

エ その他

1	*広報北名古屋	2	*北名古屋市議会だより	3	*北名古屋市社協だより
4	愛知県法規集	5	現行日本法規	6	注釈地方自治法

※ *印は永年保存。

(3) その他

◆ 国土交通省国土地理院刊行地図

1	2万5千分の1地形図	2	50万分の1地方図	3	300万分の1日本とその周辺
---	------------	---	-----------	---	----------------

◆ 住宅地図

1	愛知県内市町村	2	北名古屋市近隣市区町村
---	---------	---	-------------

◆ 機関誌の発行

1	図書館だより
---	--------

7 登録者

(1) 年度末男女年齢別登録者数

(単位：人・%)

区 分	人 口	男		女		合 計		
		登録者	構成比	登録者	構成比	登録者	構成比	登録率
6歳以下	4,651	103	2.0	104	1.2	207	1.5	4.5
7～12歳	4,819	620	12.0	722	8.0	1,342	9.5	27.8
13～15歳	2,486	340	6.6	460	5.1	800	5.6	32.2
16～18歳	2,560	287	5.5	378	4.2	665	4.7	26.0
19～22歳	3,637	273	5.3	391	4.4	664	4.7	18.3
23～30歳	8,178	314	6.1	685	7.6	999	7.0	12.2
31～40歳	10,225	547	10.6	1,459	16.2	2,006	14.2	19.6
41～50歳	12,032	813	15.7	1,813	20.2	2,626	18.5	21.8
51～60歳	13,676	660	12.7	1,326	14.7	1,986	14.0	14.5
61歳～	23,765	1,216	23.5	1,654	18.4	2,870	20.3	12.1
合 計	86,029	5,173	100.0	8,992	100.0	14,165	100.0	16.5

(2) 団体登録

区 分	団体数	区 分	団体数	区 分	団体数
保 育 園	9	中 学 校	6	福祉施設等	7
幼 稚 園	4	児 童 館	9	読み聞かせ団体等	9
小 学 校	10	児童クラブ・放課後 子ども教室	19	読書サークル	2
				合 計	75

(3) 読書サークル

人と本を結びつける活動をする自主運営サークル

サークル名	活動内容	活動日
* 朗読クラブ いっぼ	絵本の読み聞かせ会、朗読学習	第1・3金曜日 第3土曜日
* おはなしグループ コキュポット	絵本等の読み聞かせ	第4土曜日

※ *印のサークルは、図書館の他にもボランティアとして活躍。

8 利用統計

(1) 分類別貸出状況

(単位：冊・点)

区 分		貸 出 数	構 成 比(%)	
一般書	0 総 記	1,698	1.0	
	1 哲 学	6,208	3.5	
	2 歴 史	16,525	9.2	
	3 社会科学	14,026	7.8	
	4 自然科学	10,090	5.6	
	5 技術工学工業	22,600	12.6	
	6 産 業	5,558	3.1	
	7 芸 術	13,334	7.5	
	8 言 語	2,019	1.1	
	9 文 学	86,334	48.2	
	L 大活字本	784	0.4	
	B 大型豪華本	4	0	
	小 計	179,180	100.0	40.2
児童書	0 総 記	7,626	3.1	
	1 哲 学	2,417	1.0	
	2 歴 史	10,467	4.3	
	3 社会科学	6,041	2.5	
	4 自然科学	16,471	6.8	
	5 技術工学工業	7,209	3.0	
	6 産 業	2,388	1.0	
	7 芸 術	10,485	4.3	
	8 言 語	3,104	1.3	
	9 文 学	35,925	14.8	
	P・C 紙芝居	1,628	0.7	
	E 絵 本	88,859	36.7	
	E・M コミック	49,760	20.5	
小 計	242,380	100.0	54.3	
点 字 図 書		33	—	0.0
視聴覚 資 料	C D	8,370	67.4	
	D V D	4,046	32.6	
	小 計	12,416	100.0	2.8
逐次刊行物（雑誌）		11,376	—	2.5
他館より借用資料		747	—	0.2
合 計		446,132	—	100.0

※ 貸出数には団体貸出冊数を含む

(2) 月別入館者数・貸出者数・貸出点数

(単位：日・人)

区 分	開館 日数	入館者数	1日 平均	貸出者数	1日 平均	貸出点数	1日 平均
4月	24	28,783	1,199	7,902	329	36,985	1,541
5月	27	36,546	1,354	8,260	306	38,893	1,440
6月	24	31,796	1,325	7,905	329	36,975	1,541
7月	25	37,030	1,481	8,900	356	41,882	1,675
8月	27	45,801	1,696	9,690	359	46,241	1,713
9月	23	34,285	1,491	7,654	333	36,528	1,588
10月	26	31,907	1,227	8,128	313	37,966	1,460
11月	21	24,907	1,186	6,997	333	33,888	1,614
12月	20	20,364	1,018	6,282	314	30,120	1,506
1月	23	24,892	1,082	7,375	321	35,247	1,532
2月	23	28,080	1,221	7,489	326	35,189	1,530
3月	24	29,905	1,246	7,586	316	36,218	1,509
合 計	287	374,296	1,304	94,168	328	446,132	1,554

(3) 予約リクエスト

(単位：点)

窓 口	うちリクエスト購入	うち他館より借用		O P A C	W e b	合 計
		愛知県図書館	その他図書館			
3,159	442	187	560	782	26,326	30,267

(4) コピーサービス

(単位：枚)

白 黒	カラー	合 計
1,780	118	1,898

9 施設利用状況

(単位：回)

室 名	利用数	室 名	利用数	室 名	利用数
会議室1	149	視聴覚室	80	和 室	—

10 行事実績

(1) サンデーロードショー (毎月第3日曜日 午後1時30分～ 視聴覚室) 開催回数 12回

(単位：人)

区分	4月	5月	6月	7月	8月	9月	10月	11月	12月	1月	2月	3月	合 計
人数	14	18	23	22	25	25	17	25	39	19	26	12	265

(2) おはなし会（毎週土曜日 午前11時～ お話コーナー） 開催回数 48回

演者 たからばこ・図書館員チームわたあめ・朗読クラブいっぽ・おはなしグループコキュポット

(単位：人)

区分	4月	5月	6月	7月	8月	9月	10月	11月	12月	1月	2月	3月	合計
人数	70	73	105	107	94	110	93	59	70	119	78	89	1,067

(3) 「子ども読書の日」記念事業ー子ども司書体験ー

日 時 令和7年4月27日（日）・5月5日（月・祝） 午前10時～11時30分

目 的 4月23日の「子ども読書の日」にちなみ、広く子どもたちに読書の楽しさをPRする。

内 容 図書館探検、ブックカバーかけ、受付業務（貸出・返却等）

参 加 者 市内在住の小学3～6年生 4月27日の部 6人、5月5日の部 6人
計12人

(4) 県民の日学校ホリデー関連イベント

「子ども司書体験～図書館を楽しもう！～」

日 時 令和7年11月21日（金）

①午後1時30分～2時30分 ②午後3時～4時

目 的 学校ホリデーの日に連携事業として、図書館たんけんクイズを通して、子どもたちにより本に親しんでもらい、また普段見ることができない図書館の裏側を案内し、図書館を知ってもらう機会を提供する。

内 容 図書館探検、クイズ、受付業務（貸出・返却等）

参 加 者 市内在住の小学1年生～中学3年生 ①11人 ②12人 計23人

(5) 子ども司書体験

日 時 令和8年2月11日（水・祝）

①午前10時～11時30分 ②午後2時～3時半

目 的 図書館司書としての仕事の体験や館内の探検を通して、広く子どもたちに読書の楽しさをPRする。

内 容 図書館探検、ブックカバーかけ、受付業務（貸出・返却等）

参 加 者 市内在住の小学3～6年生 ①6人 ②5人 計11人

(6) 雑誌リサイクル

日 時 令和8年3月1日（日）午前9時～正午

会 場 2階 会議室1

目 的 除籍した雑誌を市民に提供し、資料の有効活用を図る。

受領人数 143人

配布冊数 833冊

11 よく読まれた本

(1) 一般書

順位	書名	著者名	出版者	利用回数	所蔵数
1	汝、星のごとく	凧良 ゆう	講談社	78	3
2	ブラック・ショーマンと名もなき町の殺人	東野 圭吾	光文社	76	3
3	52ヘルツのクジラたち	町田 そのこ	中央公論新社	64	3
4	希望の糸	東野 圭吾	KADOKAWA	58	2
5	星を編む	東野 圭吾	光文社	57	2

(2) 児童書

順位	書名	著者名	出版者	利用回数	所蔵数
1	ノントンあわぶくぶくぷぷふう	キヨノ サチコ	偕成社	82	4
2	人体のサバイバル1	ゴムドリ co.	朝日新聞出版社	80	3
3	ライオンのくにのネズミ	さかとく み雪	中央公論新社	80	2
4	ふみきりペンギン	おくはら ゆめ	あかね書房	75	2
5	たった2°Cで・・・	キムファン	童心社	74	2

12 よく予約された本

(1) 一般書

順位	書名	著者名	出版者	予約回数	所蔵数
1	カフネ	阿部 暁子	講談社	124	2
2	マスカレード・ライフ	東野 圭吾	集英社	86	2
3	暁星	湊 かなえ	双葉社	83	2
4	成瀬は都を駆け抜ける	宮島 未奈	新潮社	75	2
5	失われた貌	櫻田 智也	新潮社	63	2

(2) 児童書

順位	書名	著者名	出版者	予約回数	所蔵数
1	大ピンチずかん3	鈴木 のりたけ	小学館	52	2
2	大ピンチずかん2	鈴木 のりたけ	小学館	42	2
3	大ピンチずかん	鈴木 のりたけ	小学館	37	2
4	パンどろぼうとスイーツおうじ	柴田 ケイコ	KADOKAWA	27	1
5	大人も知らないみのまわりの謎大全	ネルノダイスキ	ダイヤモンド社	25	1

13 図書館サービス実績

図書館のデータ

区 分	平成2年度	平成5年度	令和6年度	令和7年度
	東図書館	西図書館		
人 口	39,612	32,911	85,822	86,029
登 録 者 数	15,456	10,264	15,903	14,165
入 館 者 数	209,440	157,713	361,610	374,296
貸 出 者 数	58,694	46,604	95,919	94,168
貸 出 点 数	167,701	156,583	455,125	446,132
資 料 点 数	58,965	60,039	199,619	205,392
購 入 点 数	11,695	—	6,546	6,351
資 料 購 入 費	18,999,363	—	12,743,143	12,741,213
開 館 日 数	270	274	287	287
職 員 数	7	5	22	22

区 分		平成2年度	平成5年度	令和6年度	令和7年度
		東図書館	西図書館		
人 口 一 人 当 たり の	貸 出 点 数 〔貸出点数÷人口〕	4.2	4.8	5.3	5.2
	購 入 点 数 〔購入点数÷人口〕	0.3	—	0.08	0.07
	資 料 点 数 〔資料点数÷人口〕	1.5	1.8	2.3	2.4
	資 料 購 入 費 〔資料購入費÷人口〕	480	—	148	148
1 日 平 均	入 館 者 数 〔入館者数÷開館日数〕	776	576	1,260	1,304
	貸 出 者 数 〔貸出者数÷開館日数〕	217	170	334	328
	貸 出 点 数 〔貸出点数÷開館日数〕	621	571	1,586	1,554
登 録 者 貸 出 回 数 〔貸出者数÷登録者数〕		3.8	4.5	6.0	6.6
登 録 者 1 人 当 り の 貸 出 点 数 〔貸出点数÷登録者数〕		10.9	15.3	28.6	31.5
平 均 貸 出 者 点 数 〔貸出点数÷貸出者数〕		2.9	3.4	4.7	4.7
資 料 回 転 数 〔貸出点数÷資料点数〕		2.8	2.6	2.3	2.2

※ 資料点数・購入点数に雑誌は含まない。貸出者数・貸出点数には団体の利用数を含む。



図書館年報 令和7年度実績

令和8年6月発行

編集・発行 北名古屋市図書館

〒481-8588 北名古屋市熊之庄御榊53番地

TEL (0568)25-3600

FAX (0568)25-3602

E-mail e-tosho@city.kitanagoya.lg.jp