

図書館年報

令和6年度実績



北名古屋市図書館

目 次

1. 図書館のあゆみ	1
2. 施設の概要	5
3. 組 織	7
4. 利用案内	8
5. コンピュータシステム	9
6. 図書館資料	10
7. 登 録 者	13
8. 利用統計	15
9. 施設利用状況	16
10. 行事実績	16
11. よく読まれた本	18
12. よく予約された本	18
13. 図書館サービス実績	19

1 図書館のあゆみ

年 月	師 勝 町 図 書 館	西 春 町 図 書 館
昭和 61 年 12 月	第 2 次師勝町総合計画、第四次実施計画	総合計画策定、住民意識調査実施
62 年 6 月		
7 月	図書館及び歴史民俗資料館建設調査委員会発足	
11 月	建設調査委員会より町長へ建設基本計画提言書の提出	
63 年 3 月	図書館及び歴史民俗資料館建設計画書策定	第 3 次西春町総合計画草案
6 月	設計競技により設計業者決定	
7 月	図書館資料選定委員会発足	
9 月	図書購入業者・マーク業者決定	
10 月	建設業者決定、建設工事着工、起工式、コンピュータ業者決定	複合文化施設の建設計画 文化的施設調査委員会発足
平成元年 4 月		
8 月		
11 月	定礎式	
12 月	建設工事完了	第 3 次西春町総合計画基本構想議決 建設用地確保(借地)、基本設計競技により設計業者決定
2 年 1 月	竣工修祓式	
3 月	開館式	
4 月	図書館開館及び公民館図書室の貸出業務終了 開館時間午前 9 時から午後 5 時まで 公民館図書室の資料約 1,000 冊を図書館に保管転換	
5 月		マーク業者決定
7 月	夏期開館時間延長実施	建設業者決定 図書館用図書納入業者決定(書店組合) 起工式 建設工事着工 図書館資料選定委員会発足 コンピュータ業者決定
8 月	(7・8・9 月 午前 9 時から午後 6 時まで)	
9 月		
10 月		
11 月		定礎式、建設工事完了、図書館用家具備品納入 図書館の設置及び管理に関する条例及び規則制定、図書搬入、電子計算機器搬入
3 年 7 月	C D の貸出開始	
4 年 2 月	「平成 3 年度愛知県快適空間賞」受賞	
3 月		
4 月	障害者郵送貸出開始	竣工式(西春町文化勤労会館)
5 月	愛知県図書館オンラインシステム設置 新書・文庫・大活字本コーナー・児童用雑誌架設置	
6 月		

年 月		師 勝 町 図 書 館	西 春 町 図 書 館
4 年	7 月		開館
	9 月	コミックの貸出開始	開館時間 午前 1 0 時から午後 6 時まで、水曜・金曜日は午前 1 0 時から午後 9 時まで
5 年	4 月	新書・文庫コーナー増設	
	10 月	貸出資料点数を 5 点から 7 点に変更 カセットブックの貸出開始	
6 年	4 月	「毎月のおすすめ本」コーナー設置	
	7 月		愛知県図書館とのオンライン接続開始
	10 月	図書館入館者 1 0 0 万人達成	名鉄犬山線西春駅にブックポスト設置 マンガコーナー設置貸出開始 貸出点数を 5 点から 7 点に変更
7 年	4 月	コンピュータシステムの切替 大型豪華本の貸出開始	
	7 月	ビデオテープの貸出開始 視聴覚資料の貸出期間を 1 週間に変更	
	8 月		貸出点数が 5 0 万点を超える
	10 月	視聴覚ライブラリーの貸出開始	
8 年	4 月	祝日開館の一部実施	複写料金を 1 枚 2 0 円から 1 0 円に変更
	11 月	図書館資料のリサイクルフェア開始	
9 年	2 月	広域貸出の実施	ビデオテープの館外貸出開始 館外利用者資格の拡大 第 3 日曜日の開館
	3 月		
	4 月	コンピュータ端末切替(利用者端末 1 台増設) 図書資料のオンライン発注開始	
	5 月	視聴覚コーナー機器の取替	
	10 月		館外貸出利用者数が 2 5 万人を超える
10 年	2 月		貸出点数が 1 0 0 万点を超える
	5 月	図書館入館者 2 0 0 万人達成	西春町役場内にブックポスト設置
	11 月	愛知県図書館オンラインシステム切替	愛知県図書館オンラインシステム変更 貸出点数が 1 5 0 万点を超える
11 年	3 月		
12 年	4 月	機構改革により文化課所管	
	8 月	図書館だより発行	
13 年	2 月	レファレンス室に「師勝に関する資料コーナー」を設置	
	6 月		土曜・日曜・祝日の開館時間を午前 1 0 時から午前 9 時 3 0 分に変更 カラーコピーサービスの開始 子ども放送局開局
	7 月	図書館入館者 3 0 0 万人達成	
14 年	1 月	利用者用コピー機料金を 2 0 円から 1 0 円に変更	
	3 月	お話コーナーに乳幼児向け絵本を排架	貸出点数が 2 0 0 万点を超える
	4 月	親と子のこころの広場開始(4か月児健診時) 子ども放送局放映開始・子ども司書体験	館外貸出利用者数が 5 0 万人を超える
15 年	3 月	コンピュータをオフコンからパソコンへ	インターネット蔵書検索開始
	4 月	週刊誌の貸出期間を 2 週間から 1 週間へ	

年 月	師 勝 町 図 書 館	西 春 町 図 書 館
15 年 8 月		ブックスタート開始
9 月	学校巡回図書開始	
16 年 4 月	休館日の変更（第3日曜日・月曜日の祝日を閉館）	貸出点数が250万点を超える
6 月	図書館入館者400万人達成	
10 月	インターネット蔵書検索開始	
年 月	北 名 古 屋 市 図 書 館	
18 年 3 月	西春町、師勝町合併「北名古屋西市図書館」、「北名古屋市東図書館」と名称変更 利用方法の一部変更(図書利用券の有効期限設定、予約・リクエストの冊数制限等)	
6 月	貸出点数が300万点を超える【西図書館】	
8 月	利用者用コピー機をコイン式のカラーコピー機に変更(カラーコピー1枚50円)	
12 月	東図書館入館者500万人達成	
19 年 4 月	開館時間の変更(平日は午前9時から午後7時まで、土曜・日曜日・祝日は午前9時から午後5時まで)【東図書館】 開館時間の変更(平日は午前9時から午後7時まで、ただし、水曜・金曜日は午後9時まで、土曜・日曜日・祝日は午前9時から午後5時まで)	
	休館日の変更(月曜日が祝日の場合、その直後の平日を休館日とする)【西図書館】	
21 年 2 月	コンピュータ業者変更、電算機器の更新により東・西図書館のシステムを統合 図書利用券を東・西図書館共通のリライトカードに変更 貸出資料点数を7点から、東・西図書館合わせて10点に変更 DVDの貸出開始【東図書館】 視聴覚資料の貸出点数の変更(CD・カセット5点以内、ビデオ・DVD2点以内) 図書館ホームページから資料の予約が可能となる	
9 月	東図書館入館者600万人達成	
10 月	西図書館入館者300万人達成	
23 年 11 月	雑誌スポンサー制度導入	
24 年 1 月	名古屋芸術大学附属図書館と利用者の相互利用に関する協定を締結	
10 月	開館時間の変更(平日は午前9時から午後7時まで、土曜・日曜日・祝日は午前9時から午後5時まで)【西図書館】	
25 年 6 月	西図書館学習室開設	
27 年 4 月	東・西図書館で、子ども読書の日記念事業「図書館は玉手箱！」を開催 読書通帳を製作し、東・西図書館で随時配布	
30 年 12 月	図書消毒機導入【東図書館】	
令和元年 12 月	図書館システム・電算機器更新【東・西図書館】	
2 年 2 月	陶壁改修工事のため臨時窓口開設【東図書館】・在架予約サービス開始 新型コロナウイルス感染症拡大防止のため休館【西図書館】 新型コロナウイルス感染症拡大防止のため休館【東図書館】	
3 月	新型コロナウイルス感染症拡大防止のため休館【東図書館】	
4 月	休館日・開館時間等一部制限を設け開館【東・西図書館】	
6 月	視聴覚資料・雑誌の貸出期間を1週間から2週間に変更	
3 年 9 月	西図書館閉館	
10 月	西図書館を統合し、「北名古屋市東図書館」を「北名古屋市図書館」に名称変更 名古屋芸術大学アートスクエア(北名古屋市文化勤労会館)1階受付に予約本受取窓口(サービスポイント)を設置	

年 月		北 名 古 屋 市 図 書 館
5 年	3 月	新型コロナウイルス感染症対策による一部利用制限の解除
	4 月	お話コーナーで、おはなし会等「どよう日の図書館」を開催
	12 月	ブックスタートに代わる事業として、お話コーナーに赤ちゃん向け絵本棚「0 歳文庫」を設置
6 年	5 月	学校巡回図書「コレ読！30」開始
	6 月	持込パソコン席（旧視聴覚コーナー）と飲食スペースを「ココ ^{マル} コーナー」として設置

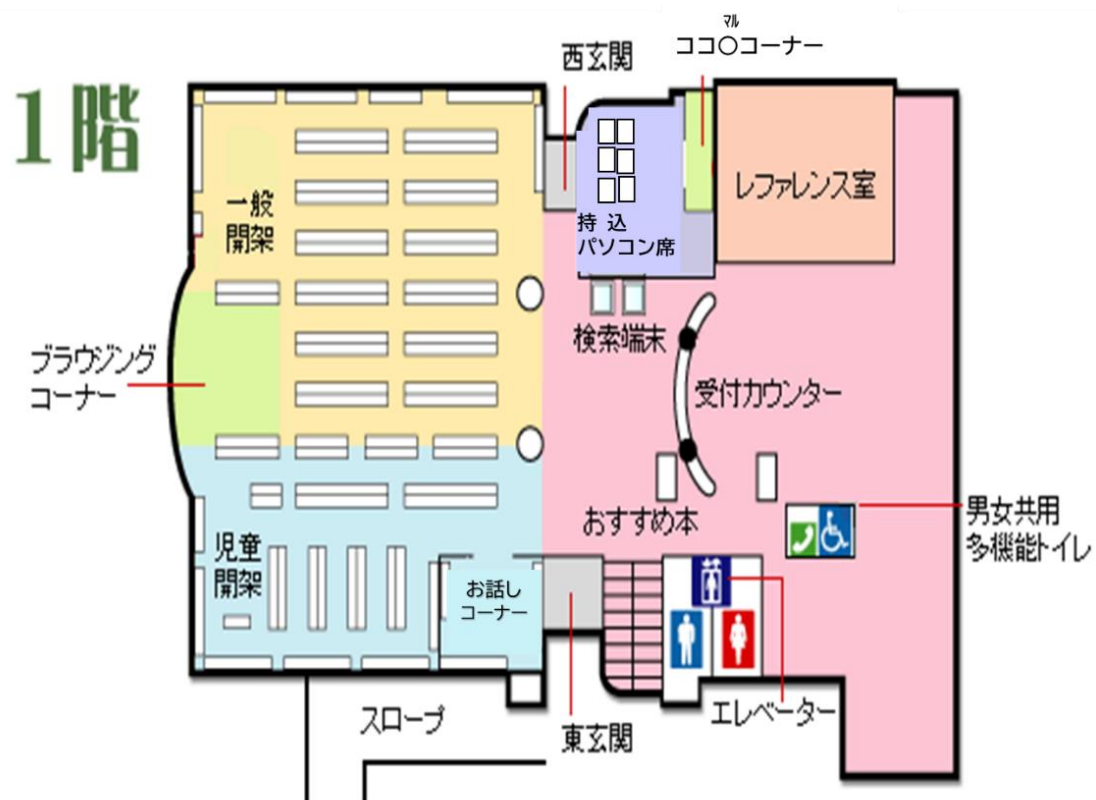
2 施設の概要

(1) 図書館

ア 名 称	北名古屋図書館・北名古屋歴史民俗資料館
イ 住 所	愛知県北名古屋市熊之庄御榊53番地
ウ 敷地面積	2,808㎡
エ 構 造	鉄筋コンクリート造 地下1階地上3階
オ 建築面積	1,647.89㎡
カ 延床面積	5,807.91㎡ (図書館 2,889.19㎡、資料館 1,155.32㎡、その他 1,763.40㎡)

区 分		収 容 能 力	面 積 (㎡)
地階	車 庫	47台	1,232.90
	機械室等		246.99
1 階	一般開架室	55,000冊 36席	400.32
	児童開架室	25,000冊 38席	234.61
	レファレンス室	7,000冊 18席	112.41
	お話コーナー	3,000冊	32.59
	持込パソコン席	6席	48.63
	ブラウジングコーナー	雑誌 124誌	29.56
		新聞 20紙	
	受付カウンター		60.79
	事務室		98.54
	電算室(前室含む)		24.52
	印刷室		12.86
	BM作業室		32.85
	BM車庫		74.82
	ホ ー ル		127.36
	廊下、トイレ等		258.03
2 階	学 習 室	70席	155.09
	視聴覚室	137席	161.14
	閉架書庫	110,000冊	339.36
	フィルム保管庫	CD:5,000枚 LD:500枚 VT:900本 16mm:600巻	18.73
	効果室		25.29
	制作取材室		60.46
	会議室1	30名	93.79
	和 室		61.63
	廊下、トイレ等		425.81
	(教育支援センター)		132.60
3 階	歴史民俗資料館		1,155.32
塔屋			97.90
自 転 車 置 場		137台	53.01

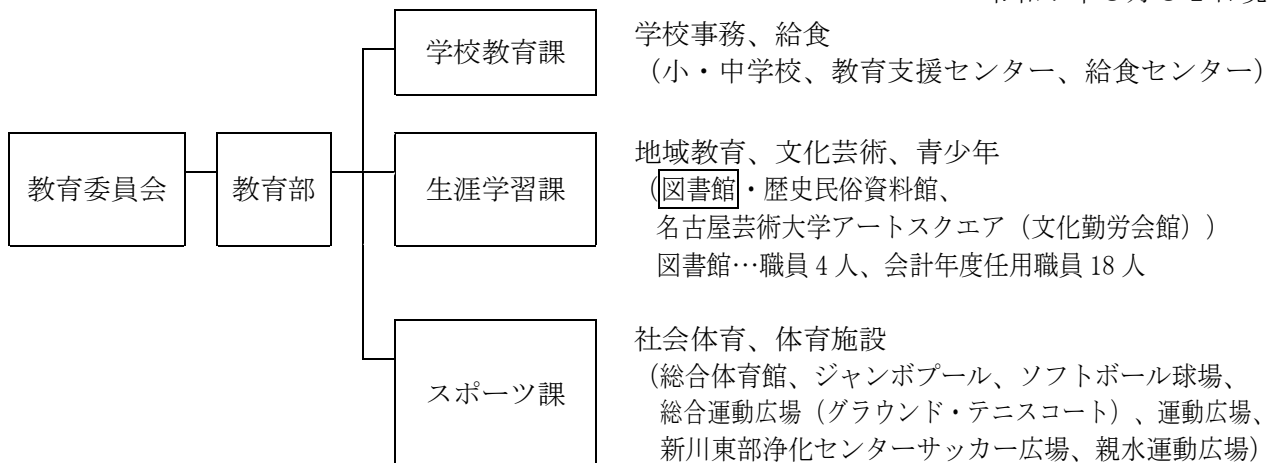
キ 建設費用	1,387,200千円
設計監理費	27,200千円
工 事 費	1,360,000千円
ク 開館日	平成2年4月1日



3 組織

(1) 教育委員会事務局組織

令和7年3月31日現在



(2) 図書館協議会

委員数8名(令和7年3月31日現在)

役 職	選 出 区 分	氏 名	備 考
会 長	学校教育関係者	石黒 正	栗島小学校 拠点校指導員
副会長	社会教育関係者	篠田 みき子	朗読クラブ いっぱ 会長
委 員	学校教育関係者	赤塚 護	師勝西小学校 校長
〃	社会教育関係者	小島 廣子	おはなレグループ コキュポット 会長
〃	家庭教育の向上に資する活動を行う者	中田 るり子	NPO法人次世代健全育成サポートあひるっこ 代表
〃	家庭教育の向上に資する活動を行う者	小松 里奈	師勝はなの樹幼稚園父母の会 代表
〃	家庭教育の向上に資する活動を行う者	橋口 隼人	市立保育園保護者会連絡協議会 会長
〃	学識経験のある者	川村 大介	学校法人 名古屋自由学院 理事長

(3) 令和6年度予算

歳出総額に占める図書館関係費

(単位：千円)

北名古屋市予算	30,693,000	100.0%			
教 育 費	2,978,359	9.7%	100.0%		
社会教育費	426,187	1.4%	14.3%	100.0%	
図 書 館 費	145,763	0.5%	4.9%	34.2%	100.0%
資料購入費	12,750	0.0%	0.4%	3.0%	8.7%

4 利用案内

- (1) 開 館 時 間 火曜日から金曜日 午前9時から午後7時まで
土曜日・日曜日・祝日 午前9時から午後5時まで
- (2) 休 館 日 月曜日（祝日の場合はその直後の平日）
館内整理日（月末日：ただし、土・日・月曜日の場合はその直後の祝日又は休館日でない日）
年末年始（12月28日～1月4日）
特別整理期間（10日以内）
- (3) 館 外 利 用
ア 個人貸出 利用者は、市内在住・在勤・在学及び隣接市区町に在住の方に限ります。
（隣接市区町は、名古屋市北区・西区・小牧市・岩倉市・一宮市・清須市・西春日井郡豊山町です。）
図書・視聴覚資料を合わせて一人10点以内（うち、CDは5点以内、ビデオ・DVDは2点以内）
貸出期間は15日以内です。
- イ 団体貸出 貸出冊数1団体50点以内、貸出期間は1か月以内です。
- ウ 特別貸出 郷土行政資料等の貸出禁止資料は、館長が特に必要と認める場合に貸出をします。
- エ 郵送貸出 図書館への来館が困難な方で、身体障害者手帳1級から3級、精神障害者保健福祉手帳1級及び療育手帳A判定の所持者の方を対象に無料で郵送貸出します。
- (4) 資 料 の 予 約 希望する資料がないときは、予約・リクエストをすると返却されたり、購入したときに連絡します。（市内在住・在勤・在学の方に限り、予約・リクエスト合わせて5点までです。）
- (5) W e b - O P A C 当館の所蔵している資料をインターネットで検索、予約ができます。
- (6) 相 互 貸 借 当館で所蔵していない本も、利用者の求めに応じ愛知県図書館をはじめ県内の他の図書館等から借用し提供します。
- (7) 国立国会図書館 国立国会図書館の蔵書がインターネットで検索でき、取り寄せもできます。
- (8) レファレンス 調べものなどで、わからないことがあるときに、資料探しのお手伝いをします。
- (9) コピーサービス 備え付けの複写機で図書館所蔵資料を白黒1枚10円、カラー1枚50円で複写できます。
- (10) 名古屋芸術大学図書館との相互利用 市内在住（高校生以上）の方で、市図書館の図書利用券をお持ちの方は、大学図書館を利用することができます。

5 コンピュータシステム

(1) システム仕様

パッケージ名称	ELCIELO (京セラコミュニケーションシステム)	
機種名	HP ProLiant DL20 Gen10 (サーバー)	
導入年月	令和元年12月更新	
サーバー	データベースサーバー 1台 アプリケーションサーバー 1台 ウェブサーバー 1台	
デスクトップパソコン	図 書 館	予約本受取窓口 (サービスポイント)
	業務用端末 9台	業務用端末 1台
	業務用インターネット閲覧端末 1台	利用者蔵書検索端末(OPAC) 1台
	利用者蔵書検索端末(OPAC) 2台	
プリンター	サーマルレシートプリンター 10台	サーマルレシートプリンター 2台
	レーザープリンター 3台	
	インクジェットカラープリンター 2台	
カードリーダーライター	サーマルライトカードリーダーライター 5台	サーマルライトカードリーダーライター 1台
その他	NAS (ネットワークHDD) 1台 ハンディーターミナル 2台	

(2) 電算業務内容

閲覧管理	貸出処理	検索処理	全文検索	利用者サービス	OPAC (WEB・携帯・館内タッチパネル)
	返却処理		典拠検索		検索・予約受付
	予約処理		分類検索		所蔵一覧
	利用者登録		同義語検索		お知らせ
	移送処理	統計	蔵書統計		イベント情報など表示
	レファレンス登録		利用者統計		利用状況照会 (貸出・予約等)
図書管理	選書管理		貸出統計		新着案内
	発注管理	システム管理	ベストリーダー等		ベストリーダー・ベストオーダー
	オンライン発注		スタッフ登録		おすすめ本
	受入管理		お知らせ登録		雑誌タイトル一覧
	排架処理		閲覧規則設定		今度読みたい本
	相互貸借資料管理		閲覧メッセージ設定		メール配信サービス (予約確保の案内等)
	蔵書目録	マスタ処理	図書館登録		リライトカード
	新継続マスタ管理		休館日設定		英語版OPAC
	TOOL i 連携 (オプション)		書誌登録		
雑誌管理	マスタ管理	マスタ処理	受入先登録		
	購読契約登録		カテゴリ登録		
	カレント管理		住所登録		
	マスタ管理リスト		棚登録		
	購読管理リスト		分類登録		
	未着リスト		同義語登録		

6 図書館資料

(1) 図書資料・視聴覚資料

区 分		令和 5 年度末	令和 6 年 4 月 ～ 令和 7 年 3 月					令和 6 年度末		
			受 入 数				除 籍 (修理不能・ 不用等)	資料数	構成比 (%)	
			購 入	寄 贈	その他 (弁償等)	合 計				
図 書 資 料										単位：冊
一般書	0 総 記	2,596	86	2	0	88	△6	2,678	1.4	
	1 哲 学	3,925	87	6	1	94	△30	3,989	2.1	
	2 歴 史	11,809	385	9	4	398	△208	11,999	6.3	
	3 社会科学	14,400	476	12	1	489	△572	14,317	7.5	
	4 自然科学	7,423	222	4	0	226	△169	7,480	3.9	
	5 技術工学工業	11,056	307	3	0	310	△200	11,166	5.8	
	6 産 業	4,148	116	1	0	117	△161	4,104	2.1	
	7 芸 術	12,262	285	13	0	298	△288	12,272	6.4	
	8 言 語	1,655	47	1	0	48	△9	1,694	0.9	
	9 文 学	42,914	1,517	48	2	1,567	△1,179	43,302	22.6	
	L 大活字本	851	38	0	0	38	0	889	0.5	
	B 大型豪華本	546	0	0	0	0	0	546	0.3	
	R 参考図書	4,007	53	4	0	57	△92	3,972	2.1	
	小 計		117,592	3,619	103	8	3,730	△2,914	118,408	61.9
児 童 書		63,223	2,763	104	19	2,886	△597	65,512	34.2	
郷土行政資料		7,018	4	91	0	95	△52	7,061	3.7	
点 字 図 書		359	1	3	0	4	0	363	0.2	
小 計		70,600	2,768	198	19	2,985	△597	72,936	38.1	
合 計		188,192	6,387	301	27	6,715	△3,511	191,344	100.0	
視 聴 覚 資 料										単位：点
C D		7,181	127	0	0	127	△159	7,149	86.4	
ビデオテープ		57	0	0	0	0	0	57	0.7	
D V D		942	32	2	0	34	△13	963	11.6	
小 計		8,180	159	2	0	161	△172	8,169	98.7	
郷 土 行 政		106	0	0	0	0	0	106	1.3	
合 計		8,286	159	2	0	161	△172	8,275	100.0	
総 合 計		196,478	6,546	303	27	6,876	△3,683	199,619	-	

(2) 逐次刊行物（令和7年3月末刊行分）

ア 雑 誌（92誌）

◆ 女 性（11誌）

1	美しいキモノ	2	O g g i	3	クロワッサン
4	K e l l y	5	S T O R Y	6	n o n ・ n o
7	Madame FIGARO JAPON	8	婦人公論	9	婦人之友
10	ミセスのスタイルブック	11	L E E		

◆ 家 庭（12誌）

1	明日の友	2	栄養と料理	3	オレンジページ
4	NHKきょうの健康	5	NHKきょうの料理	6	暮らしの手帖
7	健康365（寄贈）	8	子とともに ゆう&ゆう	9	NHKすてきにハンドメイド
10	B a b y - m o	11	ゆうゆう	12	レタスクラブ

◆ 総合・文芸（13誌）

1	オール讀物	2	サライ	3	小説新潮
4	新潮（月刊）	5	短歌研究	6	ダ・ヴィンチ
7	中央公論	8	俳句	9	ひばり野（寄贈）
10	プレジデント	11	文藝春秋	12	麦笛（寄贈）
13	月刊 MOE				

◆ 大 衆（5誌）

1	東海ウォーカー	2	P e n	3	日経トレンディ
4	MEN' S C L U B	5	m o n o マガジン		

◆ 趣 味（21誌）

1	オートバイ	2	キネマ旬報	3	芸術新潮
4	航空ファン	5	この本読んで！	6	月刊ゴルフダイジェスト
7	月刊碁ワールド	8	CYCLE SPORTS	9	NHK趣味の園芸
10	J T B時刻表	11	将棋世界	12	Sports Graphic Number
13	相撲	14	旅の手帖	15	鉄道ファン
16	B E - P A L	17	ベースボールマガジン	18	月刊 サッカーマガジン
19	Motor Magazine	20	山と溪谷	21	ランナーズ

◆ 児 童（８誌）

1	月刊 かがくのとも	2	こどものとも	3	こどものとも年少版
4	こどものとも年中向き	5	こどものとも 0.1.2	6	子供の科学
7	めばえ	8	幼稚園		

◆ 専 門（１４誌）

1	会社四季報	2	現代の図書館	3	こどもとしゃかん
4	子どもの本棚	5	ダイヤモンドZ A I	6	図書館雑誌
7	国立国会図書館月報（寄贈）	8	本郷（寄贈）	9	NATIONAL GEOGRAPHIC
10	日経サイエンス	11	日経P C 2 1	12	N e w t o n
13	MAMOR（寄贈）	14	宇宙のとびら（寄贈）		

◆ 週刊誌（８誌）

1	A E R A	2	a n ・ a n	3	サンデー毎日
4	週刊 新潮	5	週刊 ダイヤモンド	6	週刊 東洋経済
7	女性セブン	8	Newsweek（日本版）		

イ 新 聞（１６紙）

1	*中日新聞：尾張版	2	*朝日新聞	3	毎日新聞
4	読売新聞	5	*産経新聞	6	日本経済新聞
7	中部経済新聞	8	日本証券新聞	9	日刊工業新聞
10	中日スポーツ	11	朝日小学生新聞	12	北名古屋市民タイムズ（寄贈）
13	瓦版 はせ川（寄贈）	14	公明新聞（寄贈）	15	しんぶん赤旗（寄贈）
16	聖教新聞（寄贈）				

※ *印は永年保存(昭和 59 年 7 月から所蔵 中日新聞は昭和 59 年 9 月欠号)。その他は 1 年保存。

ウ 官・公報

1	愛知県公報	2	官 報
---	-------	---	-----

※ 1 年保存

エ その他

1	*広報北名古屋	2	*北名古屋市民議会だより	3	*北名古屋市民協だより
4	愛知県法規集	5	現行日本法規	6	注釈地方自治法

※ *印は永年保存。

(3) その他

◆ 国土交通省国土地理院刊行地図

1	2万5千分の1地形図	2	50万分の1地方図	3	300万分の1日本とその周辺
---	------------	---	-----------	---	----------------

◆ 住宅地図

1	愛知県内市町村	2	北名古屋近隣市区町村
---	---------	---	------------

◆ 電話帳（タウンページ）

1	愛知県・岐阜県・三重県
---	-------------

◆ 機関誌の発行

1	図書館だより
---	--------

7 登録者

(1) 年度末男女年齢別登録者数

(単位：人・%)

区 分	人 口	男		女		合 計		
		登録者	構成比	登録者	構成比	登録者	構成比	登録率
6歳以下	4,871	113	1.9	129	1.3	242	1.5	5.0
7～12歳	4,852	680	11.5	760	7.6	1,440	9.1	29.7
13～15歳	2,534	378	6.4	482	4.8	860	5.4	33.9
16～18歳	2,488	277	4.7	419	4.2	696	4.4	28.0
19～22歳	3,641	265	4.5	409	4.1	674	4.2	18.5
23～30歳	8,019	364	6.2	780	7.8	1,144	7.2	14.3
31～40歳	10,226	624	10.6	1,643	16.4	2,267	14.3	22.2
41～50歳	12,493	947	16.0	2,108	21.1	3,055	19.2	24.5
51～60歳	13,110	786	13.3	1,440	14.4	2,226	14.0	17.0
61歳～	23,588	1,471	24.9	1,828	18.3	3,299	20.7	14.0
合 計	85,822	5,905	100.0	9,998	100.0	15,903	100.0	18.5

(2) 団体登録

区 分	団体数	区 分	団体数	区 分	団体数
保 育 園	9	中 学 校	6	福祉施設等	7
幼 稚 園	4	児 童 館	9	読み聞かせ団体等	9
小 学 校	10	児童クラブ・放課後 子ども教室	19	読書サークル	2
				合 計	75

(3) 読書サークル

人と本を結びつける活動をする自主運営サークル

サ ー ク ル 名	活 動 内 容	活 動 日
* 朗 読 ク ラ ブ い っ ぽ	絵本の読み聞かせ会、朗読学習	第1・3金曜日 第3土曜日
* おはなしグループ コキュポット	絵本等の読み聞かせ	第4土曜日

※ *印のサークルは、図書館の他にもボランティアとして活躍。

8 利用統計

(1) 分類別貸出状況

(単位：冊・点)

区 分		貸 出 数	構 成 比(%)	
一般書	0 総 記	1,933	1.0	
	1 哲 学	6,291	3.4	
	2 歴 史	17,571	9.5	
	3 社会科学	15,005	8.1	
	4 自然科学	11,127	6.0	
	5 技術工学工業	23,568	12.8	
	6 産 業	5,827	3.2	
	7 芸 術	13,006	7.1	
	8 言 語	1,750	1.0	
	9 文 学	87,154	47.3	
	L 大活字本	867	0.5	
	B 大型豪華本	11	0.0	
	小 計	184,110	100.0	40.4
児童書	0 総 記	7,388	3.0	
	1 哲 学	2,490	1.0	
	2 歴 史	10,471	4.3	
	3 社会科学	5,800	2.4	
	4 自然科学	15,707	6.4	
	5 技術工学工業	6,798	2.8	
	6 産 業	2,348	1.0	
	7 芸 術	9,799	4.0	
	8 言 語	2,823	1.2	
	9 文 学	36,487	15.0	
	P・C 紙芝居	1,727	0.7	
	E 絵 本	87,186	35.8	
	E・M コミック	54,764	22.5	
	小 計	243,788	100.0	53.6
点 字 図 書		55	—	0.0
視聴覚 資 料	C D	10,033	70.6	
	D V D	4,188	29.4	
	小 計	14,221	100.0	3.1
逐次刊行物（雑誌）		12,147	—	2.7
他館より借用資料		804	—	0.2
合 計		455,125	—	100.0

※ 貸出数には団体貸出冊数を含む

(2) 月別入館者数・貸出者数・貸出点数

(単位：日・人)

区 分	開館 日数	入館者数	1日 平均	貸出者数	1日 平均	貸出点数	1日 平均
4月	24	27,286	1,137	7,438	310	34,834	1,451
5月	25	34,735	1,389	7,787	311	36,028	1,441
6月	26	37,442	1,440	8,649	333	40,789	1,569
7月	24	39,217	1,634	8,512	355	39,983	1,666
8月	27	41,797	1,548	9,386	348	44,306	1,641
9月	25	39,371	1,575	8,348	334	39,577	1,583
10月	25	27,338	1,094	8,055	322	38,145	1,526
11月	26	27,548	1,060	8,213	316	39,195	1,508
12月	14	12,414	887	5,688	406	28,832	2,059
1月	22	18,045	820	7,337	334	35,233	1,602
2月	23	26,314	1,144	7,740	337	36,498	1,587
3月	26	30,103	1,158	8,766	337	41,705	1,604
合 計	287	361,610	1,260	95,919	334	455,125	1,586

(3) 予約リクエスト

(単位：点)

窓 口	うちリクエスト購入	うち他館より借用		O P A C	W e b	合 計
		愛知県図書館	その他図書館			
3,458	486	200	604	1,253	25,158	29,869

(4) コピーサービス

(単位：枚)

白 黒	カラー	合 計
2,070	152	2,222

9 施設利用状況

室 名	利用数	室 名	利用数	室 名	利用数
会議室1	113 回	会議室3	—	和 室	—
会議室2	—	視聴覚室	75 回	学 習 室	13,917 人

10 行事実績

(1) サンデーロードショー（毎月第3日曜日 午後1時30分～ 視聴覚室）開催回数 12回

単位：人

区分	4月	5月	6月	7月	8月	9月	10月	11月	12月	1月	2月	3月	合計
人数	15	25	30	21	16	12	12	30	15	31	42	20	269

(2) おはなし会（毎週土曜日 午前11時～ お話コーナー） 開催回数 39回

演者 たからばこ・図書館員チームわたあめ・朗読クラブいっぽ・おはなしグループコキュポット

単位：人

区分	4月 (2回)	5月 (2回)	6月 (2回)	7月 (3回)	8月 (3回)	9月 (3回)	10月 (4回)	11月 (4回)	12月 (4回)	1月 (4回)	2月 (4回)	3月 (4回)	合計
人数	44	36	31	80	71	60	74	88	69	56	91	64	764

(3) 「子ども読書の日」記念事業ー子ども司書体験ー

日時 令和6年5月11日（土） 午前10時～、午後1時30分～ 計2回

目的 4月23日の「子ども読書の日」にちなみ、広く子どもたちに読書の楽しさをPRする。

内容 図書館探検、ブックカバーかけ、受付業務（貸出・返却等）等

参加者 市内在住の小学生 午前の部 6人、午後の部 6人 計12人

(4) ブックリサイクル

日時 令和6年11月2日（土） 午前9時～午後3時

会場 2階 会議室1

目的 除籍した図書館資料や家庭で読まれなくなった本を募り、市民に提供し資料の有効利用を図る。

受領人数 271人

配布冊数 2,367冊

(5) 県民の日学校ホリデー関連イベント

「もっと図書館を好きになる～しおりを作って図書館たんけん！～」

日時 令和6年11月22日（金）

①午前9時30分～10時30分、②午前10時45分～11時45分

会場 2階 会議室1

目的 学校ホリデーの日に連携事業として、折り紙を使った簡単なしおり作りの体験を通して、子どもたちにより本に親しんでもらい、また普段見ることができない図書館の裏側を案内し、図書館を知ってもらう機会を提供する。

内容 しおり作り、図書館探検

人数 ① 10人、② 6人

11 よく読まれた本

(1) 一般書

順位	書名	著者名	出版者	利用回数	所蔵数
1	汝、星のごとく	風良 ゆう	講談社	81	3
2	ブラック・ショーマンと名もなき町の殺人	東野 圭吾	光文社	79	3
3	52ヘルツのクジラたち	町田 そのこ	中央公論新社	70	3
4	魔女と過ごした七日間	東野 圭吾	KADOKAWA	58	2
5	ブラック・ショーマンと覚醒する女たち	東野 圭吾	光文社	55	2

(2) 児童書

順位	書名	著者名	出版者	利用回数	所蔵数
1	アザラシのアニュー	あずみ虫	童心社	83	2
2	どうやってできるの？チョコレート	カデライン・チョコレート・ジャパン株式会社	ひさかたチャイルド	82	2
3	ノントンあわぷくぷくぷぷふう	キヨノ サチコ	偕成社	74	4
4	おしりたんてい かいとうVSたんてい	トルル	ポプラ社	72	3
4	おしりたんてい カレーなるじけん	トルル	ポプラ社	72	3

12 よく予約された本

(1) 一般書

順位	書名	著者名	出版者	予約回数	所蔵数
1	成瀬は天下を取りにいく	宮島 未奈	新潮社	109	2
2	クスノキの女神	東野 圭吾	実業之日本社	100	2
3	架空犯	東野 圭吾	幻冬舎	86	2
4	書いてはいけない	森永 卓郎	三五館シンシャ	72	2
5	成瀬は信じた道をいく	宮島 未奈	新潮社	67	2

(2) 児童書

順位	書名	著者名	出版者	予約回数	所蔵数
1	大ピンチずかん1	鈴木 のりたけ	小学館	31	2
2	大ピンチずかん2	鈴木 のりたけ	小学館	30	2
3	もうじきたべられるぼく	はせがわ ゆうじ	中央公論新社	29	1
4	アザラシのアニュー	あずみ虫	童心社	26	2
5	パンどろぼうとりんごかめん	柴田 ケイコ	KADOKAWA	25	1

13 図書館サービス実績

図書館のデータ

区 分	平成 2 年度	平成 5 年度	令和 5 年度	令和 6 年度
	東図書館	西図書館		
人 口	39,612	32,911	85,943	85,822
登 録 者 数	15,456	10,264	16,525	15,903
入 館 者 数	209,440	157,713	358,257	361,610
貸 出 者 数	58,694	46,604	97,647	95,919
貸 出 点 数	167,701	156,583	466,364	455,125
資 料 点 数	58,965	60,039	196,478	199,619
購 入 点 数	11,695	—	6,742	6,546
資 料 購 入 費	18,999,363	—	12,747,011	12,743,143
開 館 日 数	270	274	289	287
職 員 数	7	5	22	22

区 分		平成 2 年度	平成 5 年度	令和 5 年度	令和 6 年度
		東図書館	西図書館		
人 口 一 人 当 たり の	貸 出 点 数 〔貸出点数÷人口〕	4.2	4.8	5.4	5.3
	購 入 点 数 〔購入点数÷人口〕	0.3	—	0.08	0.08
	資 料 点 数 〔資料点数÷人口〕	1.5	1.8	2.3	2.3
	資 料 購 入 費 〔資料購入費÷人口〕	480	—	148	148
1 日 平 均	入 館 者 数 〔入館者数÷開館日数〕	776	576	1,240	1,260
	貸 出 者 数 〔貸出者数÷開館日数〕	217	170	338	334
	貸 出 点 数 〔貸出点数÷開館日数〕	621	571	1,614	1,586
登 録 者 貸 出 回 数 〔貸出者数÷登録者数〕		3.8	4.5	5.9	6.0
登録者 1 人当りの貸出点数 〔貸出点数÷登録者数〕		10.9	15.3	28.2	28.6
平 均 貸 出 者 点 数 〔貸出点数÷貸出者数〕		2.9	3.4	4.8	4.7
資 料 回 転 数 〔貸出点数÷資料点数〕		2.8	2.6	2.4	2.3

※ 資料点数・購入点数に雑誌は含まない。貸出者数・貸出点数には団体の利用数を含む。



図 書 館 年 報 令和6年度実績

令和7年9月発行

編集・発行 北名古屋市図書館

〒481-8588 北名古屋市熊之庄御榊53番地

TEL (0568) 25-3600

FAX (0568) 25-3602

E-mail e-tosho@city.kitanagoya.lg.jp