

# 図書館年報

平成28年度実績



東図書館



西図書館

北名古屋市図書館

## 目 次

1. 図書館のあゆみ	1
2. 施設の概要	4
3. 組 織	7
4. 利用案内	8
5. コンピュータシステム	9
6. 図書館資料	10
7. 登 録 者	16
8. 利用統計	18
9. 行事実績	21
10. 施設利用状況	24
11. よく読まれた本・よく予約された本	25
12. 図書館サービス実績	26

# 1 図書館のあゆみ

年 月	師 勝 町 図 書 館	西 春 町 図 書 館	
昭和 61 年 12 月	第 2 次師勝町総合計画、第四次実施計画	総合計画策定、住民意識調査実施	
62 年 6 月			
7 月	図書館及び歴史民俗資料館建設調査委員会発足		
11 月	建設調査委員会より町長へ建設基本計画提言書の提出		
63 年 3 月	図書館及び歴史民俗資料館建設計画書策定		
6 月	設計競技により設計業者決定		
7 月	図書館資料選定委員会発足		第 3 次西春町総合計画草案
9 月	図書購入業者・マーク業者決定		
10 月	建設業者決定、建設工事着工、起工式、コンピュータ業者決定		
平成元年 4 月			
8 月			
11 月	定礎式	第 3 次西春町総合計画基本構想議決 建設用地確保(借地)、基本設計競技により設計業者決定	
12 月	建設工事完了		
2 年 1 月	竣工修祓式		
3 月	開館式		
4 月	図書館開館及び公民館図書室の貸出業務終了 公民館図書室の資料約 1,000 冊を図書館に保管転換		
5 月			マーク業者決定
7 月	夏期開館時間延長実施		建設業者決定 図書館用図書納入業者決定(書店組合) 起工式 建設工事着工 図書館資料選定委員会発足 コンピュータ業者決定
8 月			
9 月			
10 月			
11 月			
3 年 7 月	CD の貸出開始		
12 月		図書館用家具備品(書架等)納入業者決定	
4 年 2 月	「平成 3 年度愛知県快適空間賞」受賞	定礎式、建設工事完了、図書館用家具備品納入 図書館の設置及び管理に関する条例及び規則制定、図書搬入、電子計算機器搬入	
3 月			
4 月	障害者郵送貸出開始		
5 月	愛知県図書館オンラインシステム設置 新書・文庫・大活字本コーナー・児童用雑誌架設置		

年 月	師 勝 町 図 書 館	西 春 町 図 書 館
4年 6月		竣工式(西春町文化勤労会館)
7月		開館
9月	コミックの貸出開始	
5年 4月	新書・文庫コーナー増設	
10月	貸出資料点数を5点から7点に変更 カセットブックの貸出開始	
6年 4月	「毎月のおすすめ本」コーナー設置	
7月		愛知県図書館とのオンライン接続開始
10月	図書館入館者100万人達成	名鉄犬山線西春駅にブックポスト設置 マンガコーナー設置貸出開始
7年 4月	コンピュータシステムの切替 大型豪華本の貸出開始	貸出点数を5点から7点に変更
7月	ビデオテープの貸出開始 視聴覚資料の貸出期間を1週間に変更	
8月		貸出点数が50万点を超える
10月	視聴覚ライブラリーの貸出開始	
8年 4月	祝日開館の一部実施	複写料金を1枚20円から10円に変更
11月	図書館資料のリサイクルフェア開始	
平成9年 2月	広域貸出の実施	ビデオテープの館外貸出開始
3月		館外利用者資格の拡大
4月	コンピュータ端末切替(利用者端末1台増設) 図書資料のオンライン発注開始	第3日曜日の開館
5月	視聴覚コーナー機器の取替	
7月		電算機器の更新
10月		館外貸出利用者数が25万人を超える
10年 2月		貸出点数が100万点を超える
4月		法令関係書籍のCD-ROM化
5月	図書館入館者200万人達成	西春町役場内にブックポスト設置
11年 11月	愛知県図書館オンラインシステム切替	愛知県図書館オンラインシステム変更
12年 3月		貸出点数が150万点を超える
4月	機構改革により文化課所管	
8月	図書館だより発行	
13年 2月	レファレンス室に「師勝に関する資料コーナー」を設置	
6月		土曜・日曜・祝日の開館時間を午前9時30分に変更
7月	図書館入館者300万人達成	カラーコピーサービスの開始 子ども放送局開局
14年 1月	利用者用コピー機料金を20円から10円に変更	

年 月	師 勝 町 図 書 館	西 春 町 図 書 館
14年 3月	お話コーナーに乳幼児向け絵本を配架	貸出点数が200万点を超える
4月	親と子のこころの広場開始(4か月児健診時)	館外貸出利用者数が50万人を超える
	子ども放送局放映開始	
	子ども司書体験	
10月		電算機器の更新
3月	コンピュータをオフコンからパソコンに入れ替え	インターネットによる蔵書検索開始
15年 4月	週刊誌の貸出期間を2週間から1週間に変更	
8月		ブックスタート開始
9月	学校巡回図書開始	
4月	休館日の変更(第3日曜日・月曜日の祝日を閉館)	貸出点数が250万点を超える
16年 6月	図書館入館者400万人達成	
10月	インターネット蔵書検索開始	

年 月	北 名 古 屋 市 図 書 館
18年 3月	西春町、師勝町合併「北名古屋市西図書館」、「北名古屋市東図書館」と名称変更 利用方法の一部変更(図書利用券の有効期限設定、予約・リクエストの冊数制限等)
4月	マーク業者変更
6月	貸出点数が300万点を超える【西図書館】
8月	利用者用コピー機をコイン式のカラーコピー機に変更(カラーコピー1枚50円)
12月	東図書館入館者500万人達成
19年 4月	開館時間の変更(平日は午前9時から午後7時まで、土曜・日曜日・祝日は午前9時から午後5時まで)【東図書館】 開館時間の変更(平日は午前9時から午後7時まで、ただし、水曜・金曜日は午後9時まで、土曜・日曜日・祝日は午前9時から午後5時まで)
	休館日の変更(月曜日が祝日の場合、その直後の平日を休館日とする)【西図書館】
20年 2月	整理作業室に書架を新設(閉架書庫の増設)【東図書館】
21年 2月	コンピュータ業者変更、電算機器の更新により東・西図書館のシステムを統合 図書利用券を東・西図書館共通のリライトカードに変更 貸出資料点数を7点から、東西図書館合わせて10点に変更 DVDの貸出開始【東図書館】 視聴覚資料の貸出点数の変更(CD・カセット5点以内、ビデオ・DVD2点以内) 図書館ホームページから資料の予約が可能となる
9月	東図書館入館者600万人達成
10月	西図書館入館者300万人達成
23年 11月	雑誌スポンサー制度導入
24年 1月	名古屋芸術大学附属図書館と利用者の相互利用に関する協定を締結
10月	開館時間の変更(平日は午前9時から午後7時まで、土曜・日曜日・祝日は午前9時から午後5時まで)【西図書館】
26年 2月	電算機器更新【東・西図書館】

## 2 施設の概要

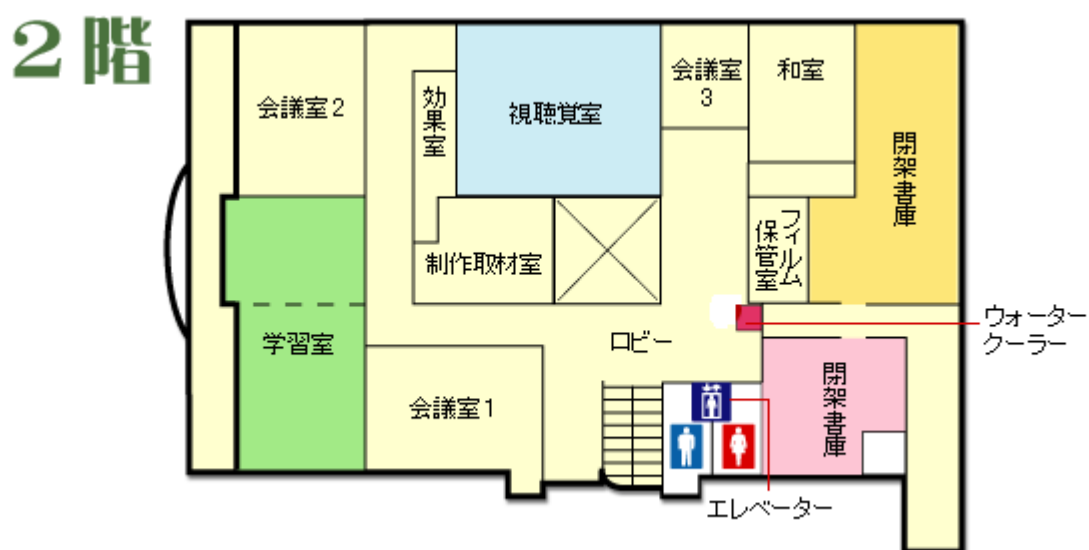
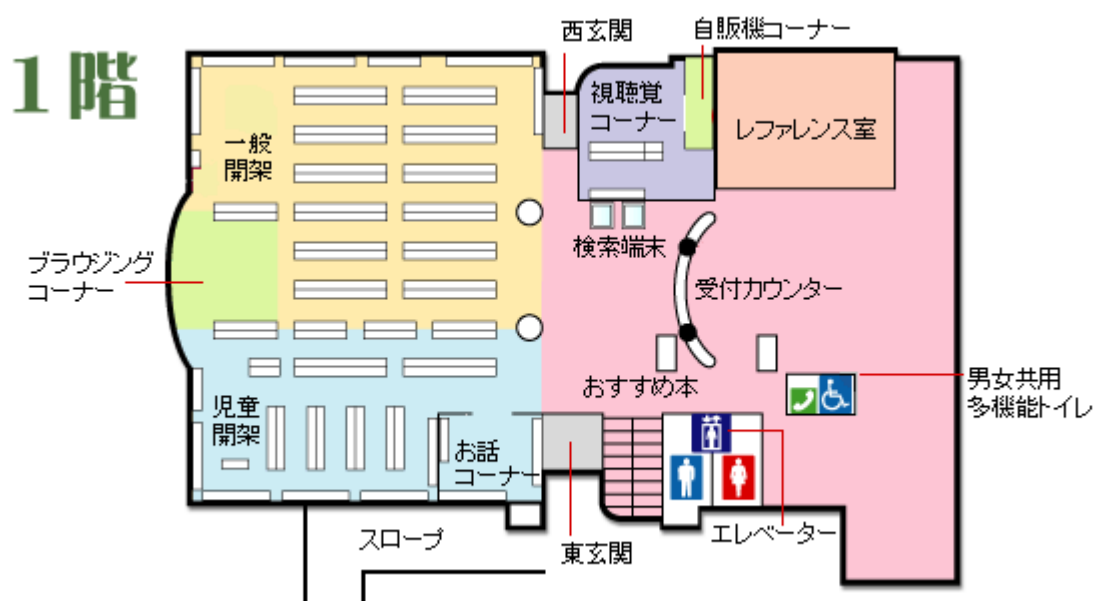
### (1) 東図書館

ア 名称	北名古屋市東図書館・北名古屋市歴史民俗資料館
イ 住所	愛知県北名古屋市長之庄御柵53番地
ウ 敷地面積	2,808㎡
エ 構造	鉄筋コンクリート造 地下1階地上3階
オ 建築面積	1,647.89㎡
カ 延床面積	5,807.91㎡ (図書館 3,021.79㎡、資料館 1,155.32㎡、その他 1,630.80㎡)

区 分		収 容 能 力		面 積 (㎡)
地階	車 庫	47台		1,232.90
	機械室等			246.99
1階	一般開架室	55,000冊	36席	400.32
	児童開架室	25,000冊	38席	234.61
	レファレンス室	7,000冊	18席	112.41
	お話コーナー	3,000冊		32.59
	視聴覚コーナー		10席	48.63
	ブラウジングコーナー	雑誌 124誌 新聞 20紙	18席	29.56
	受付カウンター			60.79
	事務室			98.54
	電算室(前室含む)			24.52
	印刷室			12.86
	BM作業室			32.85
	BM車庫			74.82
	ホ ー ル			127.36
	廊下、トイレ等			258.03
2階	学 習 室		72席	155.09
	視聴覚室		137席	161.14
	閉架書庫	110,000冊		339.36
	フィルム保管庫	CD:5,000枚 LD:500枚 VT:900本 16mm:600巻		18.73
	効果室			25.29
	制作取材室			60.46
	会議室1		30名	93.79
	会議室2		20名	98.77
	会議室3		10名	33.83
	和 室			61.63
廊下、トイレ等			425.81	
3階	歴史民俗資料館			1,155.32
塔屋				97.90
自 転 車 置 場		137台		53.01

キ 建設費用	1,387,200千円
設計監理費	27,200千円
工事費	1,360,000千円
ク 開館日	平成2年4月1日

ケ 平面図



(2) 西図書館

ア 名称	北名古屋西図書館（北名古屋文化勤労会館：総称名）
イ 住所	愛知県北名古屋市法成寺蔵化60番地
ウ 敷地面積	6,275.9㎡
エ 構造	鉄筋コンクリート造 3階建
オ 建築面積	2,939.93㎡

カ 延床面積 5,202.66㎡

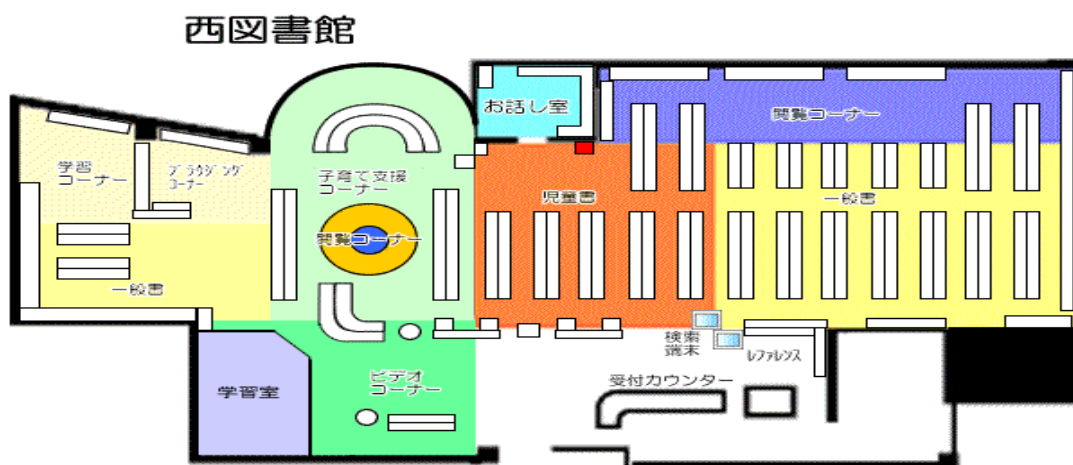
(図書館 840.30㎡、文化会館、公民館、勤労福祉会館 3,474.41㎡、共用部分 887.95㎡)

区 分	収 容 能 力	面 積 (㎡)
文 化 会 館		2,147.29
勤 労 福 祉 会 館		834.39
公 民 館		492.73
共 用 部 分		887.95
図 書 館		840.30
図書開架室	収蔵能力 65,000 冊 (床・タイルカーペット)	603.23
図書閉架室	収蔵能力 15,000 冊 (電動書架)	32.73
学 習 室	30名 (床・カーペット)	34.19
お話し室	(床・カーペット)	16.28
事 務 室	(床・長尺塩ビシート)	33.33
そ の 他		120.54

- キ 事業費 2,350,230千円
- ・工事請負費 1,967,967千円  
(内図書館分：396,151,846円)
  - ・人形モニュメント 76,632千円  
製作費
  - ・陶板制作費 13,390千円
  - ・ステンドグラス 4,120千円  
製作費
  - ・備品購入費 253,101千円
  - ・事務費 35,020千円  
(内図書館分：7,049,525円)

ク 開館日 平成4年7月5日

ケ 平面図

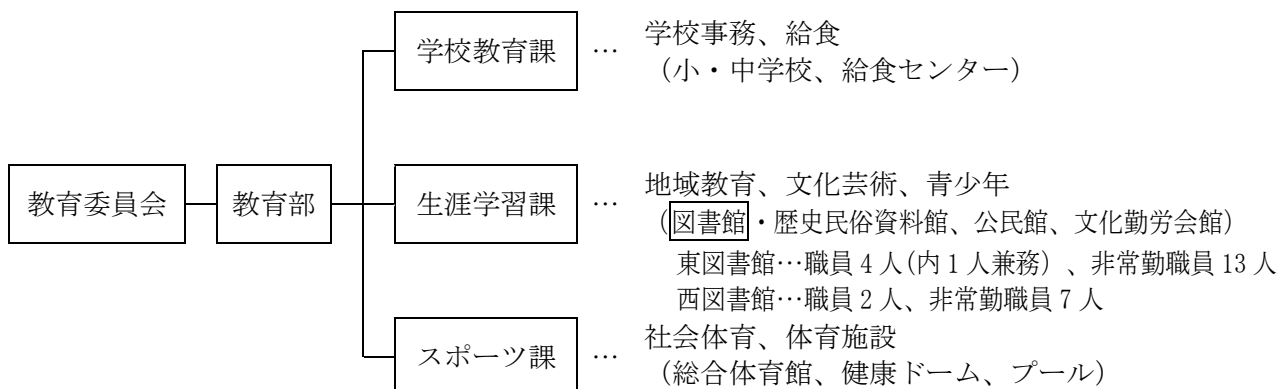




### 3 組織

#### (1) 教育委員会事務局組織

平成29年3月31日現在



#### (2) 図書館協議会

委員数8名（平成29年3月31日現在）

役職	所属団体名	氏名	選出区分
会長	社会教育委員会	大野 義純	社会教育関係者
副会長	おはなしグループぐるんぱ	平松 富貴子	社会教育関係者
委員	紙芝居の会「ささやき」	大野 美智子	社会教育関係者
〃	師勝北小学校	坪内 英樹	学校教育関係者
〃	師勝はなの樹幼稚園父母の会	船原 智美	家庭教育の向上に資する活動を行う者
〃	市立保育園保護者会連絡協議会	横井 理恵	家庭教育の向上に資する活動を行う者
〃	次世代健全育成サポートあひるっこ	中田 るり子	家庭教育の向上に資する活動を行う者
〃	名古屋自由学院	川村 大介	学識経験のある者

#### (3) 平成28年度予算

歳出総額に占める図書館関係費

(単位：千円)

北名古屋市予算	26,860,000	100%			
教育費	2,857,096	10.6%	100%		
社会教育費	407,688	1.5%	14.3%	100%	
図書館費	101,935	0.4%	3.6%	25.0%	100%
資料購入費	18,000	0.1%	0.6%	4.4%	17.7%

## 4 利用案内

- (1) 開館時間 火曜日から金曜日 午前9時から午後7時まで  
土曜日・日曜日・祝日 午前9時から午後5時まで
- (2) 休館日 月曜日（祝日の場合はその直後の平日）  
館内整理日（月末日：ただし、日・月曜日の場合はその直後の祝日又は休館日でない日）  
年末年始（12月28日～1月4日）  
特別整理期間（10日以内）
- (3) 館外利用
- ア 個人貸出 利用者は、市内在住・在勤・在学及び隣接市区町に在住の方に限ります。  
（隣接市区町は、名古屋市北区・西区・小牧市・岩倉市・一宮市・清須市・西春日井郡豊山町です。）  
図書・視聴覚資料を合わせて一人10点以内（うち、CD・カセットは5点以内、ビデオ・DVDは2点以内）  
貸出期間は15日以内、週刊誌・視聴覚資料は8日以内です。
- イ 団体貸出 貸出冊数1団体50点以内、貸出期間は1か月以内です。
- ウ 特別貸出 郷土行政資料等の貸出禁止資料は、館長が特に必要と認める場合に貸出をします。
- エ 郵送貸出 身体障害者手帳1級から3級及び療育手帳A判定の所持者の方を対象に無料で郵送貸出します。
- (4) 資料の予約 希望する資料がないときは、予約・リクエストをすると返却されたり、購入したときに連絡します。（市内在住・在勤・在学の方に限り、予約・リクエスト合わせて5点までです。）
- (5) Web-OPAC 当館の所蔵している資料をインターネットで検索、予約ができます。
- (6) 相互貸借 当館で所蔵していない本も、利用者の求めに応じ愛知県図書館をはじめ県内の他の図書館等から借用し提供します。
- (7) 国立国会図書館 国立国会図書館の蔵書がインターネットで検索でき、取り寄せもできます。
- (8) レファレンス 調べものなどで、わからないことがあるときに、資料探しのお手伝いをします。
- (9) コピーサービス 備え付けの複写機で図書館所蔵資料を白黒1枚10円、カラー1枚50円で複写できます。
- (10) 名古屋芸術大学 市内在住（高校生以上）の方で、市図書館の図書利用券をお持ちの方は、図書館との相互利用 大学図書館を利用することができます。

## 5 コンピュータシステム

### (1) システム仕様

機種名	HP DL360 e Gen8 E5-2403 1P4C 4G SASFF B320 i	
パッケージ名称	ELCIELO	
導入年度	平成26年2月	
中央処理装置	12GB	
磁気ディスク装置	273GB	
ワークステーション	東 函 書 館	西 函 書 館
	管理用端末 1台 事務用端末 6台 利用者開放端末 2台	事務用端末 4台 利用者開放端末 2台
プ リ ン タ	レーザープリンタ (A3・A4) 3台	レーザープリンタ (A3・A4) 1台
	レーザープリンタ (A5) 2台	レーザープリンタ (A5) 1台
	インジェットカラープリンタ (A3・A4) 1台	
そ の 他	無停電装置 3台 ハンディターミナル 2台	

### (2) 電算業務内容

閲 覧 管 理	貸出処理	雑 誌 管 理	マスタ管理	マ ス タ 処 理	書誌登録
	返却処理		購読契約登録		受入先登録
	予約処理		カレント管理		カテゴリ登録
	利用者登録		マスタ管理リスト		住所登録
	移送処理		購読管理リスト		棚登録
	レファレンス登録		未着リスト		分類登録
	配送処理		雑誌編入処理		同義語登録
函 書 管 理	選書管理	検 索 処 理	全文検索	利 用 者 サ ー ビ ス	OPAC(WEB・携帯・館内タッチパネル)
	発注管理		典拠検索		検索・予約受付
	オンライン発注		分類検索		所蔵一覧
	受入管理	統 計	同義語検索		お知らせ
	排架処理		蔵書統計		イベント情報など表示
	相互貸借資料管理		利用者統計		利用状況照会(貸出・予約等)
	蔵書目録	シ ス テ ム 管 理	貸出統計		新着案内
	TRCベル		ベストリーダー等		ベストリーダー・ベストオーダー
	新継続マスタ管理		スタッフ登録		おすすめ本
	TOOL i連携(オプション)		お知らせ登録		雑誌タイトル一覧
		閲覧規則設定	今度読みたい本		
		閲覧メッセージ設定	メール配信サービス(予約確保の案内等)		
		図書館登録	リライトカード		
		休館日設定	英語版OPAC		

## 6 図書館資料

### (1) 東図書館

区 分	27年度末 資料数	平成28年4月～平成29年3月					平成28年度末		
		受 入 数				除籍等	資料数	構成比	
		購 入	寄 贈	その他	合 計				
図 書 資 料		単位：冊 (%)							
一 般 書	0 総 記	2,760	77	3	0	80	△36	2,804	1.5
	1 哲 学	3,838	162	1	0	163	△31	3,970	2.1
	2 歴 史	10,755	412	14	1	427	△139	11,043	6.0
	3 社会科学	13,762	397	21	2	420	△398	13,784	7.4
	4 自然科学	7,280	300	7	1	308	△206	7,382	4.0
	5 技術工学工業	10,781	530	3	1	534	△252	11,063	6.0
	6 産 業	4,367	173	1	0	174	△109	4,432	2.4
	7 芸 術	11,453	415	4	1	420	△6	11,867	6.4
	8 言 語	1,704	51	4	0	55	△86	1,673	0.9
	9 文 学	38,869	1,403	101	6	1,510	△768	39,611	21.3
	L 大活字本	879	19	0	0	19	△32	866	0.5
	B 大型豪華本	533	4	0	0	4	△7	530	0.3
	R 参考図書	4,276	89	8	0	97	△80	4,293	2.3
	小 計	111,257	4,032	167	12	4,211	△2,150	113,318	61.1
児 童 書	64,060	2,930	286	11	3,227	△1,606	65,681	35.4	
郷土行政資料	6,431	8	80	0	88	△178	6,341	3.4	
点 字 図 書	266	1	7	0	8	△2	272	0.1	
小 計	70,757	2,939	373	11	3,323	△1,786	72,294	38.9	
<b>合 計</b>	<b>182,014</b>	<b>6,971</b>	<b>540</b>	<b>23</b>	<b>7,534</b>	<b>△3,936</b>	<b>185,612</b>	<b>100.0</b>	
視 聴 覚 資 料		単位：冊 (%)							
C D	7,074	187	0	0	187	△5	7,256	69.8	
カセットテープ	184	0	0	0	0	0	184	1.8	
ビデオテープ	762	0	0	0	0	△1	761	7.3	
D V D	856	58	0	0	58	△5	909	8.7	
レーザーディスク	679	0	0	0	0	△11	668	6.4	
小 計	9,555	245	0	0	245	△22	9,778	94.0	
AVL ビデオテープ	487	0	0	0	0	0	487	4.7	
AVL 16ミリフィルム	108	0	0	0	0	△101	7	0.1	
AVL D V D	118	0	5	0	5	0	123	1.2	
小 計	713	0	5	0	5	△101	617	6.0	
<b>合 計</b>	<b>10,268</b>	<b>245</b>	<b>5</b>	<b>0</b>	<b>250</b>	<b>△123</b>	<b>10,395</b>	<b>100.0</b>	
<b>総 合 計</b>	<b>192,282</b>	<b>7,216</b>	<b>545</b>	<b>23</b>	<b>7,784</b>	<b>△4,059</b>	<b>196,007</b>	<b>-</b>	

## (2) 西図書館

区 分	27年度末 資料数	平成28年4月～平成29年3月					平成28年度末		
		受 入 数				除籍等	資料数	構成比	
		購 入	寄 贈	その他	合 計				
図 書 資 料		単位：冊 (%)							
一 般 書	0 総 記	1,349	32	1	0	33	△55	1,327	1.5
	1 哲 学	1,866	57	7	0	64	△102	1,828	2.1
	2 歴 史	4,962	208	7	0	215	△291	4,886	5.7
	3 社会科学	6,473	265	19	2	286	△262	6,497	7.5
	4 自然科学	4,250	167	13	0	180	△111	4,319	5.0
	5 技術工学工業	5,992	343	9	1	353	△168	6,177	7.2
	6 産 業	1,804	66	5	0	71	△35	1,840	2.1
	7 芸 術	5,170	152	4	1	157	△90	5,237	6.1
	8 言 語	862	30	4	0	34	△10	886	1.0
	9 文 学	20,461	611	26	3	640	△94	21,007	24.3
	L 大活字本	100	0	0	0	0	0	100	0.1
	R 参考図書	1,276	10	7	0	17	△5	1,288	1.5
小 計	54,565	1,941	102	7	2,050	△1,223	55,392	64.1	
児 童 書	30,489	1,482	25	10	1,517	△1,372	30,634	35.5	
郷土行政資料	278	0	15	0	15	0	293	0.3	
点 字 図 書	115	0	0	0	0	0	115	0.1	
小 計	30,882	1,482	40	10	1,532	△1,372	31,042	35.9	
合 計	85,447	3,423	142	17	3,582	△2,595	86,434	100.0	
視 聴 覚 資 料		単位：冊 (%)							
C D	1,931	39	0	1	40	△28	1,943	58.7	
カセットテープ	48	0	0	0	0	0	48	1.4	
ビデオテープ	353	0	0	0	0	△46	307	9.3	
D V D	491	31	0	0	31	△8	514	15.5	
レーザーディスク	48	0	0	0	0	0	48	1.4	
小 計	2,871	70	0	1	71	△82	2,860	86.3	
AVL ビデオテープ	188	0	0	0	0	0	188	5.7	
AVL 16ミリフィルム	266	0	0	0	0	0	266	8.0	
小 計	454	0	0	0	0	0	454	13.7	
合 計	3,325	70	0	1	71	△82	3,314	100.0	
総 合 計	88,772	3,493	142	18	3,653	△2,677	89,748	-	

## 東・西図書館合計

図 書 資 料	267,461	10,394	682	40	11,116	△6,531	272,046
視 聴 覚 資 料	13,593	315	5	1	321	△205	13,709
合 計	281,054	10,709	687	41	11,437	△6,736	285,755

## (3) 逐次刊行物 (平成29年3月末刊行分)

## ア 雑誌 (138誌)

## ◆ 女性 (16誌)

雑誌名	所蔵館		雑誌名	所蔵館	
	東	西		東	西
美しいキモノ	●	●	FIGARO japon	●	
Oggi	●	●	婦人公論	●	●
クロワッサン	●	●	婦人之友		●
KELLY	●	●	Marisol	●	
J・J		●	ミセス	●	●
装苑	●	●	ミセスのスタイルブック	●	
25ans ヴァンサンカン		●	MORE	●	●
non-no	●	●	LEE	●	●
			合計	13	13

## ◆ 家庭 (17誌)

雑誌名	所蔵館		雑誌名	所蔵館	
	東	西		東	西
栄養と料理	●	●	住まいの設計		●
オレンジページ(雑誌コーナー 東のみ)	●	●	壮快		●
きょうの健康		●	たまごクラブ (雑誌コーナー)	●	
きょうの料理	●	●	特選街	●	●
明日の友	●		ひよこクラブ (雑誌コーナー 東のみ)	●	●
暮らしの手帖	●	●	PLUS1 LIVING	●	●
子とともに ゆう&ゆう	●		ゆうゆう	●	
CHANTO	●	●	レタスクラブ	●	●
すてきにハンドメイド	●		合計	14	12

## ◆ 総合・文芸 (17誌)

雑誌名	所蔵館		雑誌名	所蔵館	
	東	西		東	西
オール讀物	●		中央公論	●	●
サライ	●		俳句	●	●
小説現代		●	ひばり野 (寄贈)	●	
小説新潮		●	プレジデント	●	
小説宝石	●		文藝春秋	●	●
新潮		●	麦笛 (寄贈)	●	●
短歌		●	月刊 MOE	●	
短歌研究	●		歴史街道		●
ダ・ヴィンチ	●		合計	12	9

◆ 大衆（7誌）

雑誌名	所蔵館		雑誌名	所蔵館	
	東	西		東	西
UOMO	●		MEN' S CLUB		●
東海ウォーカー(雑誌ポスター)		●	MEN' S NON-NO	●	
Pen	●		モノ・マガジン	●	
日経トレンディ		●	合計	4	3

◆ 趣味（37誌）

雑誌名	所蔵館		雑誌名	所蔵館	
	東	西		東	西
AV REVIEW	●		ランナーズ		●
アサヒカメラ	●		スキージャーナル		●
演劇界	●		スクリーン		●
オートバイ	●		ストライカーDX		●
音楽の友		●	Sports Graphic Number	●	●
CAR and DRIVER	●		相撲	●	
キネマ旬報	●	●	旅の手帖		●
芸術新潮	●	●	鉄道ファン	●	●
航空ファン	●	●	Tennis magazine	●	●
子供の科学		●	東海じやらん(雑誌ポスター 東のみ)	●	●
この本読んで!	●		東海釣りガイド	●	●
GOLF DIGEST	●	●	日本カメラ		●
月刊碁ワールド	●	●	Fishing Café(寄贈)	●	
CYCLE SPORTS	●		BE-PAL(雑誌ポスター)	●	
CDジャーナル	●		ベースボールマガジン		●
趣味の園芸	●	●	サッカーマガジン	●	
将棋世界	●	●	Motor Magazine		●
JTB時刻表	●	●	山と溪谷		●
ラジコン技術		●	合計	25	25

◆ 児童（10誌）

雑誌名	所蔵館		雑誌名	所蔵館	
	東	西		東	西
アニメージュ		●	こどものとも年中向き	●	●
おひさま	●		こどものとも0.1.2	●	●
月刊 かがくのとも	●	●	たくさんのふしぎ		●
こどものとも	●	●	めばえ	●	
こどものとも年少版	●	●	幼稚園	●	
			合計	8	7

◆ 専門（24誌）

雑誌名	所蔵館		雑誌名	所蔵館	
	東	西		東	西
会社四季報	●	●	日経サイエンス		●
現代の図書館	●		日経PC21	●	
こどもとしょかん	●		日経マネー		●
子どもの本棚	●		日本児童文学		●
ジュリスト	●		Newton (雑誌本棚)	●	●
ダイヤモンド・ザイ	●	●	月刊 星ナビ		●
図書館雑誌	●		耕 (寄贈)	●	
a f f (寄贈)	●		水とともに (寄贈)	●	
国立国会図書館月報 (寄贈)	●		川柳 緑 (寄贈)	●	
本郷(寄贈)	●		ファイナンス (寄贈)	●	
地域づくり (寄贈)	●		MAMOR (寄贈)	●	●
NATIONAL GEOGRAPHIC	●		m u n d i (寄贈)	●	
			合計	20	8

◆ 週刊誌（10誌）

雑誌名	所蔵館		雑誌名	所蔵館	
	東	西		東	西
AERA	●		週刊ダイヤモンド	●	
a n ・ a n	●		週刊東洋経済	●	
週刊エコノミスト	●		週刊ベースボール	●	
サンデー毎日	●		女性セブン	●	
週刊新潮	●		Newsweek (日本版)	●	
			合計	10	

イ 新聞（19紙）

雑誌名	所蔵館		雑誌名	所蔵館	
	東	西		東	西
*中日新聞：尾張版	●	●	中日スポーツ	●	●
*朝日新聞	●	●	朝日小学生新聞	●	
毎日新聞	●	●	朝日中高生新聞	●	
読売新聞	●	●	北名古屋市民タイムズ (寄贈)	●	●
*産経新聞		●	瓦版 はせ川 (寄贈)	●	
日本経済新聞	●	●	公明新聞 (寄贈)	●	
中部経済新聞	●		しんぶん赤旗 (寄贈)	●	●
日本証券新聞	●		聖教新聞 (寄贈)	●	●
日刊工業新聞	●	●	毎日小学生新聞		●
日経ヴェリタス	●		合計	17	12

東図書館\*印は永年保存(昭和59年7月から所蔵)。その他は3年保存。(中日新聞：昭和59年9月欠号)

西図書館\*印は1年保存。その他は1月保存。



ウ 官・公報

名 称	所 蔵 館	
	東	西
*愛知県公報	●	
*官 報	●	

東図書館\*印は10年保存。

エ その他

名 称	所 蔵 館		名 称	所 蔵 館	
	東	西		東	西
*広報北名古屋	●	●	現行日本法規	●	
*北名古屋市議会だより	●	●	基本判例	●	
*北名古屋市社協だより	●	●	判例通達実務大六法	●	
愛知県法規集	●		注釈地方自治法	●	

東図書館\*印は永年保存。

西図書館\*印は1年保存。

(4) その他

◆ 国土交通省国土地理院刊行地図

名 称	所 蔵 館	
	東	西
2万5千分の1地形図	●	●
50万分の1地方図	●	
300万分の1日本とその周辺	●	

◆ 住宅地図

名 称	所 蔵 館	
	東	西
愛知県内市町村	●	
北名古屋市近隣市区町村		●

◆ 電話帳（ハローページ及びタウンページ）

名 称	所 蔵 館	
	東	西
愛知県・岐阜県・三重県・静岡県	●	●

◆ 機関誌の発行

名 称	所 蔵 館	
	東	西
図書館だより	●	●
最新のベストセラー	●	
新着資料の案内	●	●

## 7 登録者

### (1) 年度末男女年齢別登録者数

単位：人・%

区 分	人 口	男		女		合 計		
		登録者	構成比	登録者	構成比	登録者	構成比	人口比
6歳以下	5,914	153	2.0	179	1.4	332	1.6	5.6
7～12歳	5,060	1,022	13.3	1,100	8.8	2,122	10.5	41.9
13～15歳	2,580	551	7.2	699	5.6	1,250	6.2	48.4
16～18歳	2,522	339	4.4	445	3.5	784	3.9	31.1
19～22歳	3,285	308	4.0	535	4.3	843	4.2	25.7
23～30歳	7,563	492	6.4	929	7.4	1,421	7.0	18.8
31～40歳	11,901	883	11.5	2,508	20.0	3,391	16.8	29.9
41～50歳	14,337	1,361	17.7	2,919	23.3	4,280	21.1	7.0
51～60歳	8,559	708	9.2	1,110	8.8	1,818	9.0	29.9
61歳～	23,455	1,869	24.3	2,125	16.9	3,994	19.7	17.0
合 計	85,176	7,686	100.0	12,549	100.0	20,235	100.0	23.8

### (2) 団体登録

保 育 園	14	幼 稚 園	4	小 学 校	10
中 学 校	6	児 童 館	10	児 童 ク ラ ブ	9
福 祉 施 設 等	6	読 み 聞 か せ 団 体 等	18	読 書 サ ー ク ル	10
				合 計	87

(3) 読書サークル

人と本を結びつける活動をする自主運営サークル

ア 東図書館

サークル名	活動内容	活動日
北名古屋市 読書クラブ	テキストを定めて読み、例会時に感想を 発表し良い本を紹介し合う。	第2水曜日
北名古屋市 古典クラブ	古典文学の勉強会	第4水曜日
日本史を学ぶ会	日本史の歴史を古代から学び、世界に視野 を広めるための勉強会	第4土曜日
※ 紙芝居の会 「ささやき」	大型紙芝居の作製を楽しみながら地域交流 を図り、ボランティア活動も実施	第1土曜日・ 第2金曜日
※ 朗読クラブ いっぽ	絵本の読み聞かせ会、朗読学習	第1・3金曜日 ・第3土曜日

イ 西図書館

サークル名	活動内容	活動日
※ おはなしグループ ぐるんぱ	絵本等の読み聞かせ お話会・星まつり・クリスマス会に参加	第2土曜日
※ おはなしグループ おはなしチャチャチャ	同上	第3土曜日
※ おはなしグループ コキュポット	同上	第4土曜日
※ ストーリーテリング はるの会	子どもから大人の方向けに、絵本や紙芝居 等を使わず、日本や世界の国々の民話創作を 語る	隔月 第3土曜日

※ については、図書館等においてもボランティアとして活躍

## 8 利用統計

### (1) 分類別貸出状況

単位：冊

区 分		東 図 書 館			西 図 書 館		
		貸出冊数	構 成 比(%)		貸出冊数	構 成 比(%)	
一般書	0 総 記	1,510	0.8		743	1.1	
	1 哲 学	5,648	3.0		2,383	3.5	
	2 歴 史	16,778	9.0		5,588	8.1	
	3 社会科学	13,090	7.0		6,025	8.8	
	4 自然科学	9,419	5.1		4,352	6.3	
	5 技術工学工業	34,194	18.3		14,062	20.5	
	6 産 業	6,890	3.7		1,839	2.7	
	7 芸 術	16,035	8.6		4,755	6.9	
	8 言 語	2,153	1.2		587	0.9	
	9 文 学	80,087	43.0		28,269	41.2	
	L 大活字本	580	0.3		56	0.1	
	B 大型豪華本	6	0.0		0	0.0	
	R 参考図書(閲覧のみ)	2	0.0		1	0.0	
	小 計	186,392	100.0	43.6	68,660	100.0	43.4
児童書	0 総 記	1,559	0.8		275	0.4	
	1 哲 学	1,766	0.9		1,389	1.8	
	2 歴 史	8,118	4.0		3,745	5.0	
	3 社会科学	2,761	1.4		999	1.3	
	4 自然科学	9,190	4.6		4,823	6.4	
	5 技術工学工業	4,892	2.4		2,096	2.8	
	6 産 業	1,302	0.6		477	0.6	
	7 芸 術	9,167	4.6		6,131	8.1	
	8 言 語	1,779	0.9		677	0.9	
	9 文 学	36,543	18.3		13,626	18.0	
	P・C 紙芝居	2,313	1.2		1,122	1.5	
	E 絵 本	72,475	36.2		32,095	42.5	
	E・M コミック	48,222	24.1		8,110	10.7	
	小 計	200,087	100.0	46.9	75,565	100.0	47.8
郷土行政資料(閲覧のみ)		0	-	0.0	0	-	0.0
点 字 図 書		37	-	0.0	1	-	0.0
視聴覚 資 料	C D	21,411	88.0		5,724	76.6	
	カセットテープ	0	0.0		0	0.0	
	ビデオテープ	132	0.5		35	0.4	
	D V D	2,891	11.5		1,716	23.0	
	小 計	24,434	100.0	5.7	7,475	100.0	4.7
逐次刊行物(雑誌)		15,217	-	3.6	6,184	-	3.9
他館より借用資料		833	-	0.2	278	-	0.2
合 計		427,000	-	100.0	158,163	-	100.0

※ 貸出冊数には団体貸出冊数を含む

## (2) 月別入館者数

単位：日・人

区 分	東 函 書 館			西 函 書 館		
	開館日数	入館者数	1日平均	開館日数	入館者数	1日平均
4月	25	25,804	1,032	25	8,241	330
5月	25	28,556	1,142	18	6,937	385
6月	25	27,474	1,099	25	10,319	413
7月	27	34,799	1,289	27	12,835	475
8月	24	34,243	1,427	24	12,069	503
9月	25	26,044	1,042	25	10,041	402
10月	26	35,171	1,353	26	11,340	436
11月	24	35,220	1,468	24	10,766	449
12月	22	23,294	1,059	22	7,804	355
1月	22	25,321	1,151	22	8,472	385
2月	16	18,483	1,155	23	10,432	454
3月	26	28,108	1,081	26	10,023	386
合計	287	342,517	1,193	287	119,279	416
東・西函書館合計				574	461,796	805

## (3) 月別貸出者数

単位：日・人

区 分	東 函 書 館			西 函 書 館		
	開館日数	貸出者数	1日平均	開館日数	貸出者数	1日平均
4月	25	7,773	311	25	2,768	111
5月	25	8,319	333	18	2,109	117
6月	25	8,069	323	25	2,915	117
7月	27	10,113	375	27	3,480	129
8月	24	8,867	369	24	2,936	122
9月	25	7,763	311	25	2,900	116
10月	26	8,127	313	26	3,078	118
11月	24	7,386	308	24	2,726	114
12月	22	6,714	305	22	2,438	111
1月	22	6,998	318	22	2,556	116
2月	16	5,197	325	23	3,113	135
3月	26	8,532	328	26	3,197	123
合計	287	93,858	327	287	34,216	119
東・西函書館合計				574	128,074	223

## (4) 月別貸出点数

単位：日・点

区 分	東 函 書 館			西 函 書 館		
	開館日数	貸出点数	1日平均	開館日数	貸出点数	1日平均
4月	25	35,530	1,421	25	12,406	496
5月	25	37,881	1,515	18	9,571	532
6月	25	36,124	1,445	25	13,277	531
7月	27	44,117	1,634	27	15,957	591
8月	24	39,341	1,639	24	13,495	562
9月	25	35,183	1,407	25	13,368	535
10月	26	37,658	1,448	26	14,339	552
11月	24	33,108	1,380	24	12,833	535
12月	22	31,465	1,430	22	11,629	529
1月	22	32,228	1,465	22	11,891	541
2月	16	23,805	1,488	23	14,576	634
3月	26	40,560	1,560	26	14,821	570
合 計	287	427,000	1,488	287	158,163	551
東・西図書館合計				574	585,163	1,019

## (5) 予約・リクエスト件数

単位：点

	窓 口 予 約	W e b 予 約	リ ク エ ス ト			合 計
			購 入	他 館 より 借 用		
				愛知県図書館	その他図書館	
東図書館	4,539	5,501	627	240	541	11,448
西図書館	933	1,662	262	43	235	3,135
合 計	5,472	7,163	889	283	776	14,583

## (6) コピーサービス枚数

単位：枚

	白 黒	カラー	合 計
東図書館	6,449	453	6,902
西図書館	824	80	904

## (7) 館内視聴覚コーナー（東図書館10席 西図書館5席）

単位：回

	4月	5月	6月	7月	8月	9月	10月	11月	12月	1月	2月	3月	合 計
東図書館	553	511	409	869	1,007	601	478	413	359	350	271	488	6,309
西図書館	140	119	135	279	310	146	164	132	114	90	119	153	1,901

## 9 行事实績

### (1) 東図書館

ア こども映画会（毎月第2日曜日 午後2時～ 視聴覚室） 開催回数 12回

単位：人

区分	4月 (2回)	5月	6月	7月	8月)	9月	10月	11月	12月	1月	2月	3月	合計
人数	39	16	37	18	18	-	12	12	6	29	24	8	219

イ サンデーロードショー（毎月第3日曜日 午後1時30分～ 視聴覚室）開催回数 11回

単位：人

区分	4月	5月	6月	7月	8月)	9月	10月	11月	12月	1月	2月	3月	合計
人数	7	21	21	22	25	15	10	15	10	16	-	15	177

ウ 紙芝居会（毎月第1土曜日 午後2時～ お話しコーナー） 開催回数 12回

演者 紙芝居の会「ささやき」

単位：人

区分	4月	5月	6月	7月	8月)	9月	10月	11月	12月	1月	2月	3月	合計
人数	9	13	6	13	17	15	13	10	11	6	13	9	135

エ お話会（毎月第3土曜日 他 午前11時～ お話しコーナー） 開催回数 12回

演者 朗読クラブ いっぽ

単位：人

区分	4月	5月	6月	7月	8月)	9月	10月	11月	12月	1月	2月	3月	合計
人数	11	17	15	14	8	8	3	16	11	9	6	12	130

オ ストーリーテリング 8月27日(土) 午後2時30分～・12月10日(土) 午前11時～

演者 ストーリーテリング はるの会 お話しコーナー 開催回数 2回

単位：人

区分	4月	5月	6月	7月	8月)	9月	10月	11月	12月	1月	2月	3月	合計
人数	-	-	-	-	12	-	-	-	5	-	-	-	17

カ 「子ども読書の日」記念事業 —子ども司書体験—

日 時 平成28年4月17日(日) 午前10時～、午後2時～ 計2回

目 的 4月23日の「子ども読書の日」にちなみ、広く子ども達に読書の楽しさをPRする。

内 容 閉架書庫探検、ブックカバーかけ、受付業務（貸出・返却等）等

参 加 者 市内在住の小学生 午前の部 6人、午後の部 6人 計12人

キ 「子ども読書の日」記念事業 ―図書館は玉手箱！2016―  
 日 時 平成28年4月24日（日） 午前10時～午後3時  
 会 場 東図書館・歴史民俗資料館  
 目 的 「子ども読書の日」及び「こどもの読書週間」に関連した記念事業としてボランティアの皆さんの協力を得て、子どもを主役に子どもと本を結びつける内容で開催し、家族で図書館・歴史民俗資料館に親しんでいただく。  
 内 容 おはなし会・紙芝居会・子ども映画会・クイズラリー・ワークショップ・ハンティングワード・バルーンアートなど

ク 夏休み科学あそび講座  
 日 時 平成28年8月24日（水） 午後1時30分～午後3時30分まで  
 会 場 2階 会議室1  
 講 師 北名古屋市少年少女発明クラブ指導員  
 目 的 工夫の楽しさと創作する喜びを体得させることにより、創造性豊かな人間形成を図るとともに図書館を利用した調べ学習へとつなげる。  
 内 容 潜望鏡作り（カッターナイフやはさみを使い、画用紙・牛乳パック・鏡で作って楽しむ潜望鏡の製作）  
 参 加 者 23人（小学校1～6年生）

ケ 一名古屋大学奇術研究会がやってくる―マジックショーIN北名古屋市東図書館  
 日 時 平成28年9月11日（日） 午後1時30分～3時  
 会 場 2階 視聴覚室 会議室1・2  
 内 容 名古屋大学奇術研究会によるステージマジック・テーブルマジックなど  
 参 加 者 71人

コ リサイクルフェア  
 日 時 平成28年11月27日（日） 午前9時～午後2時  
 会 場 2階 視聴覚室 会議室2  
 目 的 除籍した図書館資料や家庭で読まれなくなった本を募り、市民に提供し資料の有効利用を図る。  
 受領人数 551人  
 配布冊数 4,748冊

(2) 西図書館

ア 夏休み・冬休み上映会 8月4日(木)・5日(金)、12月22日(木)・23日(金)  
 (午前10時～ 文化勤労会館 2階 視聴覚室) 開催回数 4回

単位：人

区分	4月	5月	6月	7月	8月 (2回)	9月	10月	11月	12月 (2回)	1月	2月	3月	合計
人数	-	-	-	-	41	-	-	-	9	-	-	-	50



イ お話会（毎月第2・3・4土曜日 午前11時～ お話し室） 開催回数 29回  
 演者 おはなしグループ ぐるんぱ・チャチャチャ・コキュポット

単位：人

区分	4月 (3回)	5月 (1回)	6月 (3回)	7月 (2回)	8月 (3回)	9月 (2回)	10月 (3回)	11月 (2回)	12月 (2回)	1月 (2回)	2月 (3回)	3月 (3回)	合計
人数	30	6	28	15	24	19	15	20	10	12	40	35	254

ウ ストーリーテリング（隔月第3土曜日 午後3時～ 文化勤労会館2階会議室）開催回数 6回  
 演者 ストーリーテリング はるの会

単位：人

区分	4月	5月	6月	7月	8月	9月	10月	11月	12月	1月	2月	3月	合計
人数	-	3	-	7	-	6	-	15	-	8	-	5	44

エ 夏休み司書体験

日 時 平成28年7月28日（木）・29日（金）午前10時～、午後2時～計4回  
 目 的 図書館の体験を通して、本に親しみ、豊かな人間形成を目指す。  
 内 容 受付業務（貸出・返却等）、資料整理  
 参 加 者 市内在住の小・中学生 7人

オ 星まつり（お話会）

日 時 平成28年7月9日（土）午前11時～午前11時45分  
 会 場 文化勤労会館 2階 会議室  
 目 的 大型絵本や紙芝居を使って読み聞かせを行うことで、豊かな感性を育成する。  
 内 容 協力団体「ぐっちゃんコ」による大型紙芝居や絵本を使ったお話会  
 参 加 者 71人

カ クリスマス会（お話会）

日 時 平成28年12月17日（土）午前11時～午前11時45分  
 会 場 文化勤労会館 2階 会議室  
 目 的 クリスマスを題材に読み聞かせを行うことで、豊かな感性を育成する。  
 内 容 協力団体「ぐっちゃんコ」による大型紙芝居や絵本を使ったお話会  
 参 加 者 68人

キ リサイクルフェア

日 時 平成28年6月18日（土）午前9時30分～午後3時30分  
 会 場 文化勤労会館 2階 会議室  
 目 的 除籍した図書館資料や家庭で読まれなくなった本を募り、市民に提供し資料の有効利用を図る。

受領人数 339人  
 受領冊数 2,906冊配布

ク ブックスタート

北名古屋市健康ドームで実施される10か月児健診に図書館職員及びブックスタート協力員が出向き健診受診者に対し、趣旨説明、実演、絵本のプレゼントを行う。

実 施 日	実施人数	実 施 日	実施人数
平成28年4月27日	41	10月26日	55
5月11日	35	11月9日	59
5月25日	54	11月30日	47
6月22日	57	12月21日	40
7月13日	39	平成29年1月11日	67
7月27日	50	1月25日	52
8月24日	41	2月22日	55
9月14日	64	3月8日	42
9月28日	45	3月22日	57
		合 計	900

10 施設利用状況

(1) 東図書館

会議室1	115回	会議室2	102回	会議室3	101回
視聴覚室	92回	和 室	93回	学 習 室	13,189人

(2) 西図書館

図書館学習室：利用者総数 2,460人

## 11 よく読まれた本

### (1) 一般書

順位	書名	著者名	出版者	利用回数	所蔵数	
					東	西
1	火花	又吉 直樹	文藝春秋	83	3	1
2	ラプラスの魔女	東野 圭吾	KADOKAWA	73	2	1
3	1Q84 BOOK 1	村上 春樹	新潮社	67	3	1
4	マスカレード・ホテル	東野 圭吾	集英社	61	2	1
5	告白	湊 かなえ	双葉社	60	2	1

### (2) 児童書

順位	書名	著者名	出版者	利用回数	所蔵数	
					東	西
1	ひみつのきもちぎんこう	ふじもと みさと	金の星社	139	7	3
2	みずたまのたび	アンヌ・クロザ	西村書店	124	7	3
3	さかさ町	F. エマソン・アント・リュース	岩波書店	117	7	3
4	ボタンちゃん	小川 洋子	PHP 研究所	112	7	3
5	二日月	いとう みく	そうえん社	103	7	3

## 12 よく予約された本

### (1) 一般書

順位	書名	著者名	出版者	予約回数	所蔵数	
					東	西
1	コンビニ人間	村田 沙耶香	文藝春秋	84	1	1
1	九十歳。何がめでたい	佐藤 愛子	小学館	84	1	1
3	希望荘	宮部 みゆき	小学館	58	1	1
4	羊と鋼の森	宮下 奈都	文藝春秋	57	1	1
5	危険なビーナス	東野 圭吾	講談社	56	1	1

### (2) 児童書

順位	書名	著者名	出版者	予約回数	所蔵数	
					東	西
1	ひみつのきもちぎんこう	ふじもと みさと	金の星社	36	7	3
2	さかさ町	F. エマソン・アント・リュース	岩波書店	27	7	3
3	ボタンちゃん	小川 洋子	PHP 研究所	19	7	3
4	生きる	森越 智子	童心社	18	2	1
4	二日月	いとう みく	そうえん社	18	7	3

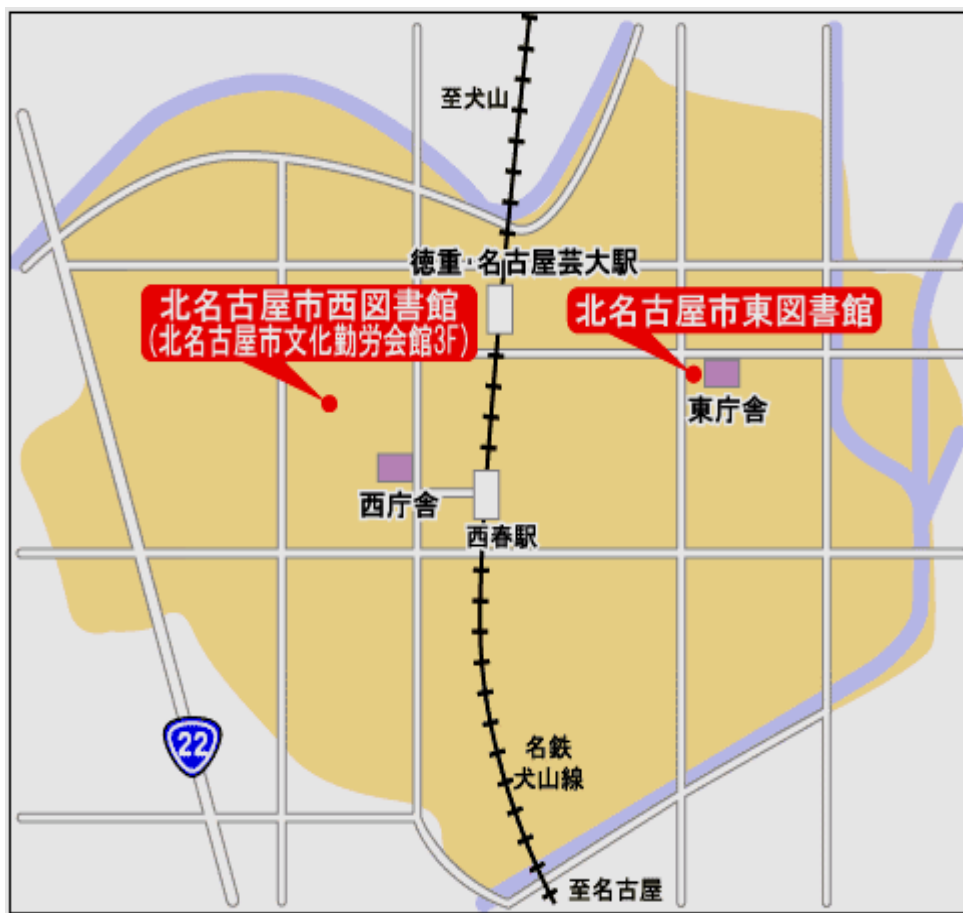
### 13 図書館サービス実績

#### 図書館のデータ

区 分	平成2年度	平成5年度	平成27年度		平成28年度		
	東図書館	西図書館	東図書館	西図書館	東図書館	西図書館	合 計
人 口	39,612	32,911	84,483		85,176		
登 録 者 数	15,456	10,264	21,560		20,235		
入 館 者 数	209,440	157,713	339,670	115,816	342,517	119,279	461,796
貸 出 者 数	58,694	46,604	97,982	34,116	93,858	34,216	128,074
貸 出 点 数	167,701	156,583	444,464	154,834	427,000	158,163	585,163
資 料 点 数	58,965	60,039	192,282	88,772	196,007	89,748	285,755
購 入 点 数	11,695	—	6,751	3,337	7,216	3,493	10,709
資 料 購 入 費	18,999,363	—	12,699,699	5,299,987	12,699,669	5,299,219	17,998,888
開 館 日 数	270	274	288	289	287	287	574
職 員 数	7	5	16	9	17	9	26

区 分		平成2年度	平成5年度	平成27年度		平成28年度	
		東図書館	西図書館	東図書館	西図書館	東図書館	西図書館
人 口 一 人 当 たり の	貸 出 点 数 〔貸出点数÷人口〕	4.2	4.8	5.3	1.8	5.0	1.9
	購 入 点 数 〔購入点数÷人口〕	0.3	—	0.08	0.04	0.08	0.04
	資 料 点 数 〔資料点数÷人口〕	1.5	1.8	2.3	1.1	2.3	1.1
	資 料 購 入 費 〔資料購入費÷人口〕	480	—	150	63	149	62
1 日 平 均	入 館 者 数 〔入館者数÷開館日数〕	776	576	1,179	401	1,193	416
	利 用 者 数 〔貸出者数÷開館日数〕	217	170	340	118	327	119
	貸 出 点 数 〔貸出点数÷開館日数〕	621	571	1,543	536	1,488	551
登 録 者 貸 出 回 数 〔貸出者数÷登録者数〕		3.8	4.5	4.5	1.6	4.6	1.7
登 録 者 1 人 当 り の 貸 出 点 数 〔貸出点数÷登録者数〕		10.9	15.3	20.6	7.2	21.1	7.8
平 均 貸 出 者 点 数 〔貸出点数÷貸出者数〕		2.9	3.4	4.5	4.5	4.5	4.6
資 料 回 転 数 〔貸出点数÷資料点数〕		2.8	2.6	2.3	1.7	2.2	1.8

※ 資料点数・購入点数に、雑誌は含まない。貸出者数・貸出点数には、団体の利用数を含む。



## 図書館年報 平成28年度実績

平成29年9月発行  
編集・発行 北名古屋市図書館

北名古屋市東図書館  
〒481-8588 北名古屋市熊之庄御榎53番地  
TEL (0568)25-3600  
FAX (0568)25-3602  
E-mail:e-tosho@city.kitanagoya.lg.jp

北名古屋市西図書館  
〒481-0039 北名古屋市法成寺蔵化60番地  
TEL・FAX (0568)25-6406  
E-mail:w-tosho@city.kitanagoya.lg.jp